



MODE  
OPÉRATEUR

# CHARTRE D'UTILISATION

Découvrez dès maintenant, le forum Impact Emploi ▶

## RAPPEL du CONTEXTE

Pour faciliter la communication et les échanges entre tiers de confiance, Impact emploi association prévoit la mise à disposition d'un forum.

Ce nouvel espace collaboratif va permettre à la communauté des tiers de confiance d'échanger, de s'entraider sur l'utilisation du logiciel, les bonnes pratiques métier, les questions législatives ou tout autre

sujet d'information relatif à la gestion de la paie sur Impact emploi.

**L'équipe Impact emploi** interviendra en tant que modérateur en charge de la validation des réponses apportées par les membres, du classement des discussions par thématiques et du respect des règles du forum.



Impact emploi association  
Le site des utilisateurs Impact emploi  
Un service des Unisat

Informations ▾ Formulaires ▾

**SUIVRE :**

- Demande d'inscription sur le forum
- Déclaration du CICE 2018

IDENTIFICATION

Pseudo ou Email

Mot de passe

Se souvenir de moi

**Se connecter**

### Première étape :

Connectez-vous sur le site :

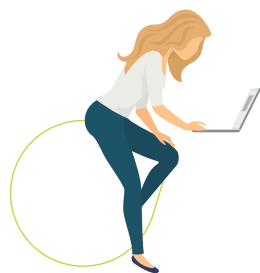
<https://www.impact-emploi-association.fr/>

puis cliquez sur l'onglet

« Demande d'inscription sur le forum ».

Complétez le formulaire en ligne.

*Un courriel de confirmation vous sera adressé afin de vous communiquer votre identifiant et votre mot de passe dans les **48 heures**.*



Impact emploi association  
Le site des utilisateurs Impact emploi  
Un service des Unisat

Informations ▾ Formulaires ▾

**SUIVRE :**

IDENTIFICATION

Pseudo ou Email

Mot de passe

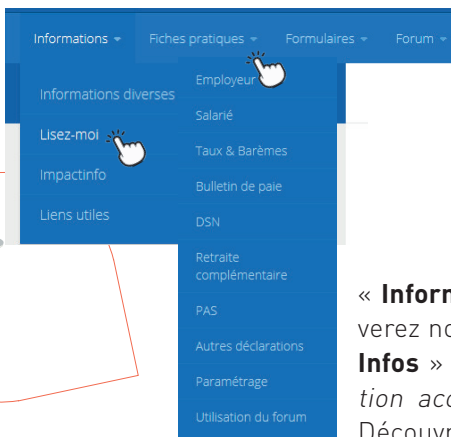
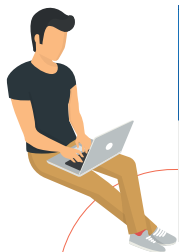
Se souvenir de moi

**Se connecter**

Mot de passe perdu?

### Deuxième étape :

Identifiez-vous à partir des éléments communiqués par le centre Impact Emploi.



## Lisez-moi et fiches pratiques :

En complément du forum, le site vous propose également du contenu permanent pour vous accompagner au mieux dans votre métier de gestionnaire de paie.

N'hésitez pas à parcourir l'onglet « **Informations** » dans lequel vous retrouverez notamment les actualités du « **Flash Infos** » et les « **Lisez-moi** » (*communication accompagnant chaque mise à jour*). Découvrez aussi l'onglet « **Fiches pratiques** » consacré à l'utilisation du logiciel Impact emploi.

## Forum :

Avant de formuler vos demandes sur le forum, nous vous invitons à consulter les posts existants. La réponse à votre question se trouve peut-être déjà dans les solutions apportées par les autres tiers

de confiance ou par les modérateurs. L'objectif est bien de participer activement à la vie du forum en échangeant sur les problématiques rencontrées via l'onglet « **Forum** », « Le Forum ».

Le site des utilisateurs Impact emploi association Forum Unread Posts | Forum | Topics

Partage d'expériences		Topics	Posts
<b>Foire aux questions</b> FAQ <a href="#">Topics récents</a>		51	239
<ul style="list-style-type: none"> <li>📄 <b>Taxe sur les salaires</b></li> <li>✅ <b>Réintégration IJSS perçu sur l'année 2018</b></li> <li>📄 <b>Etats simplifiés des salaires annuel 2018 err...</b></li> <li>📄 <b>Cotisations de janvier et février qui se ratt...</b></li> <li>📄 <b>BLOC DE REGUL PRELEVEMENT A LA SOURCE (PAS)</b></li> <li>✅ <b>Suppression d'un bulletin de paie</b></li> <li>✅ <b>Erreur Bloquante DSN mars 2019</b></li> <li>📄 <b>DSN Mars - Deux contrats portent le même numé...</b></li> <li>📄 <b>ETAT DES DEPENSES SIMPLIFIES</b></li> <li>✅ <b>Régularisation des salaires et taux appliqués</b></li> </ul>	<ul style="list-style-type: none"> <li>Il y a 1 heure Par Julie CLA...</li> <li>Il y a 23 heures Par AE 14</li> <li>Il y a 5 jours Par THAO PHAM</li> <li>Il y a 5 jours Par THAO PHAM</li> <li>Il y a 6 jours Par Euskal He...</li> <li>Il y a 6 jours Par Euskal He...</li> <li>Il y a 7 jours Par Mandy VIA...</li> <li>Il y a 7 jours Par Linda DAB...</li> <li>Il y a 1 semaine Par Valérie C...</li> <li>Il y a 2 semaines Par THAO PHAM</li> </ul>	<a href="#">voir tous les topics</a> >	
<b>PAS</b> Espace sur le prélèvement à la source <a href="#">Topics récents</a>		2	13
<ul style="list-style-type: none"> <li>📄 <b>Montant négatif du net à payer après impôt</b></li> <li>✅ <b>Absence de prélèvement pour le PAS</b></li> </ul>	<ul style="list-style-type: none"> <li>Il y a 4 semaines Par VALERIE L...</li> <li>Il y a 1 mois Par Nicolas L...</li> </ul>		



Impact emploi  
association

+ d'information ?

connectez-vous sur

[impact-emploi-association.fr](http://impact-emploi-association.fr)

