

Lisez-moi V3.000.117-Décembre 2022



V.3.00.117/ 9 Décembre 2022

Voici les principales corrections et nouvelles fonctionnalités du logiciel à découvrir dans la version 3.00.117 d'Impact emploi association.

Sommaire :

- [Informations importantes](#)
- [Paramétrage](#)

- [Bulletin de salaire](#)
- [Fiches à la une](#)
- [Rappels](#)



INFORMATIONS IMPORTANTES

► Téléchargement de la mise à jour

Merci de **fermer ou réduire toutes les fenêtres ouvertes sur votre poste de travail** (*fenêtre de messagerie, document PDF...*) **durant le téléchargement de la mise à jour et de son installation** car certains messages d'installation apparaissent sous ces fenêtres et ne seront donc pas visibles.



Installation multiposte : il convient de **fermer sur tous les postes toutes les fenêtres ouvertes** avant de télécharger et d'installer la mise à jour poste par poste.

Si vous n'arrivez pas à installer automatiquement la mise à jour, [suivez ce lien permettant de télécharger la version à partir de votre navigateur internet](#).



► Dérogation déclaration cotisations chômage pour les structures du spectacle

La dérogation est reconduite jusqu'au 01/01/2024.

Vous devez déclarer vos cotisations sur le site de pôle emploi directement.



PARAMETRAGE

► Mise à jour SIRET de l'Urssaf Bretagne

Le SIRET de l'Urssaf Bretagne est à jour.

La modification est automatique, vous n'avez aucune action à réaliser.



BULLETIN DE SALAIRE

► Abonnement transport collectif

Une nouvelle rubrique vous permet de saisir un abonnement transport dont le pourcentage de prise en charge par l'employeur est différent de la fourchette 50%-75 %.

Elle se nomme **Abonnement transport collectif (cas particulier)**



Le montant saisi est soumis par défaut. le cas échéant, il convient de le supprimer de la colonne soumis et de le ressaisir dans la colonne non soumis.



**RETOUR
SOMMAIRE**



FICHES A LA UNE !

Retrouvez dans cette rubrique **les fiches pratiques à la une suivant l'actualité paie**, ainsi que les **nouvelles fiches** mises à votre disposition :

- [Prime partage de la valeur](#)
- [Accéder au tableau de bord de l'AGIRC ARRCO](#)
- [Intégration automatique des CRM PAS](#)
- [Procédure d'installation de l'outil DSN-Val](#)
- [Sauvegarde de base de données – Anomalies](#)

Pour accéder à l'ensemble des fiches pratiques du logiciel, [c'est ICI](#) !
N'hésitez pas à vous servir de l'outil recherche par mots clés pour trouver une fiche spécifique :

PLUS

Recherche...

Rechercher



**RETOUR
SOMMAIRE**



RAPPELS

► Dématérialisation Taux AT/MP

La notification du taux de cotisation AT est dématérialisée, pour les employeurs. Toute entreprise a l'obligation de s'inscrire, **au compte AT/MP** sur Net-Entreprise, sous peine de pénalités.

Vous retrouverez toute information complémentaire sur le site [net-entreprises](https://net-entreprises.fr).

► Outil de contrôle DSN-Val

Afin d'être en **conformité avec la norme DSN 2022**, une **nouvelle version de votre outil de contrôle DSN-Val** est **disponible** sur votre poste de travail.

La dernière version de DSN-Val est la **2022.1.0.23** :



Attention ! Pensez à mettre à jour l'outil de contrôle via le bouton orange de la barre d'outils comme vous avez l'habitude de le faire.

Si vous n'avez pas déjà **DSN-Val 2022** sur votre poste, vous devez télécharger la version **DSN-Val 2022.1.0.23** à partir du portail [DSN](https://net-entreprises.fr).



Si besoin, retrouvez [ICI](#) la procédure d'installation et d'utilisation de votre outil de contrôle DSN

Information : L'assistance Impact-emploi n'est pas compétente pour résoudre vos problèmes techniques de l'Outil DSN Val, référez-vous à l'assistance sur Net-Entreprise, au besoin .

Si vous ne parvenez pas à mettre jour l'outil DSN Val, déposez une DSN test sur net-entreprise puis analysez le compte-rendu.

► Comment joindre l'assistance ?

En cette **période de télétravail conseillé**, certains d'entre vous ne sont **pas présents** dans vos structures habituelles.

Pour toute demande, l'**unique adresse** est : impact-emploi-association@urssaf.fr.

Pour une meilleure prise en charge de vos demandes, **merci d'indiquer un objet** ainsi que vos **coordonnées** dans le corps du message.

Un **accusé réception** vous informera de la prise en compte de votre demande. Le

délai de traitement des demandes peut varier selon la charge de l'assistance.

Merci de ne pas réitérer l'envoi d'un même message afin d'éviter les doublons et la surcharge de la boîte de réception.

L'équipe Impact emploi vous remercie !



Lisez-moi V.3.00.113 – Août 2022



V.3.00.113/ 10 août 2022

Voici les principales corrections et nouvelles fonctionnalités du logiciel à découvrir dans la version 3.00.113 d'Impact emploi association.

Les informations contenues dans cette publication sont valables au moment de sa parution. Elles sont susceptibles d'évoluer en fonction de la législation. Nous vous conseillons de suivre régulièrement la rubrique du [Flash-Infos](#), vecteur qui nous permet une communication réactive en fonction de l'actualité de la paie (si vous n'êtes toujours pas inscrits sur le [forum des tiers de confiance](#), veuillez trouver [ICI la marche à suivre pour obtenir vos identifiants de connexion](#)).

Sommaire :

- [Informations importantes](#)
- [Bulletin de salaire](#)
- [Taux et barèmes](#)
- [Fiches à la une](#)
- [Rappels](#)



INFORMATIONS IMPORTANTES

► Téléchargement de la mise à jour

Merci de **fermer ou réduire toutes les fenêtres ouvertes sur votre poste de travail** (*fenêtre de messagerie, document PDF...*) **durant le téléchargement de la mise à jour** car certains messages d'installation apparaissent sous ces fenêtres et ne seront donc pas visibles.

Au regard des conditions de travail actuelles (*travail à distance...*), **il est possible que vous rencontriez des difficultés pour télécharger la mise à jour.**

Si vous êtes dans ce cas, [suivez ce lien permettant de télécharger la version à partir de votre navigateur internet.](#)



BULLETIN DE SALAIRE

► Prime de Partage de la Valeur (PPV)

Le projet de loi a été adopté mais des précisions restent encore attendues.

Ces nouvelles mesures seront applicables dans le logiciel à compter de la prochaine mise à jour.



TAUX ET BAREMES

► Revalorisation du SMIC

Le SMIC est revalorisé à compter du 1^{er} août 2022. Le taux du SMIC est majoré de 2.01%.

► CCN ALISFA : Augmentation valeur du point

La valeur du point a augmenté à compter du 1^{er} Juillet 2022. Elle est passée à 4.6666€.



FICHES A LA UNE !

Retrouvez dans cette rubrique **les fiches pratiques à la une suivant l'actualité paie**, ainsi que les **nouvelles fiches** mises à votre disposition :

- [Transfert de données d'un dossier](#)
- [Accéder au tableau de bord de l'AGIRC ARRCO](#)
- [Saisie des contrats courts](#)
- [Procédure d'installation de l'outil DSN-Val](#)
- [Sauvegarde de base de données – Anomalies](#)
- [Utiliser Impact emploi en télétravail](#)

Pour accéder à l'ensemble des fiches pratiques du logiciel, [c'est ICI](#) !
N'hésitez pas à vous servir de l'outil recherche par mots clés pour trouver une fiche spécifique :

PLUS



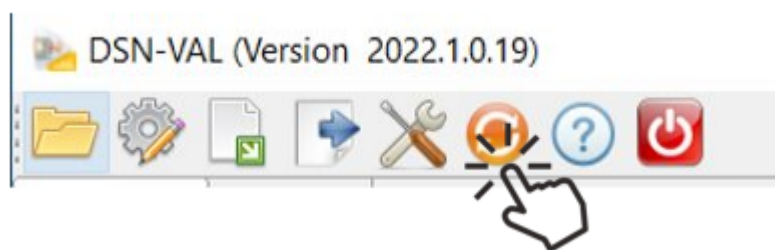


RAPPELS

► Outil de contrôle DSN-Val

Afin d'être en **conformité avec la norme DSN 2022**, une **nouvelle version de votre outil de contrôle DSN-Val** est **disponible** sur votre poste de travail.

La dernière version de DSN-Val est la **2022.1.0.19** :



Attention ! Pensez à mettre à jour l'outil de contrôle via le bouton orange de la barre d'outils comme vous avez l'habitude de le faire.

Si vous n'avez pas déjà **DSN-Val 2022** sur votre poste, vous devez **télécharger la version DSN-Val 2022.1.0.19** à partir du portail [DSN](#).



Si besoin, retrouvez [ICI](#) la procédure d'installation et d'utilisation de votre outil de contrôle DSN

► Comment joindre l'assistance ?

En cette **période de télétravail conseillé**, certains d'entre vous ne sont **pas présents** dans vos structures habituelles.

Pour toute demande, l'**unique adresse** est : impact-emploi-association@urssaf.fr.

Pour une meilleure prise en charge de vos demandes, **merci d'indiquer un objet** ainsi que vos **coordonnées** dans le corps du message.

Un **accusé réception** vous informera de la prise en compte de votre demande. Le délai de traitement des demandes peut varier selon la charge de l'assistance.

Merci de ne pas réitérer l'envoi d'un même message afin d'éviter les doublons et la surcharge de la boîte de réception.

L'équipe Impact emploi vous remercie !



Service Impact emploi association. Reprise de données



Fiche pratique – Service Impact emploi association – Reprise de données

Sommaire :

- [Contexte](#)
- [Prérequis](#)
 - [Concernant vos données](#)
 - [Concernant votre installation](#)
- [Procédure](#)
 - [Ouvrir le centre de maintenance](#)
 - [Choisir menu «Maintenir »](#)
 - [Cliquer sur le bouton « Transfert database vers Urssaf »](#)
 - [Le bouton « Tranfert database vers Urssaf » est grisé](#)
 - [Transférer les bases de données](#)
 - [Confirmer le transfert des bases de données](#)
 - [La connexion à Sharebox en mode direct n'a pu s'établir](#)
 - [Communiquer les informations](#)

►Contexte



Cette action doit être exécutée **uniquement** à partir du moment où le GO vous est donné.

Cette fonctionnalité est destinée à faciliter la reprise de vos bases de données afin de les intégrer dans le nouveau service Impact emploi association.

►Prérequis

1) Concernant vos données

Assurez-vous que :

- Le **nom de vos dossiers** de « **Production** » soit **unique**.
- Les dossiers **non utilisés** en « **Production** » soient bien passés à l'état dossier « **Simulation** ».
- Vos **données** soient **sauvegardées**. La fiche pratique « [Paramétrage : Sauvegarde et restaurations](#) » est à votre disposition.
- La « **Date de sortie du dispositif Impact emploi** » soit **renseignée** pour les **Employeurs** qui ne sont **plus gérés** par le logiciel.
- Chaque **Employeur** ait **un seul et unique code risque actif** pour le taux AT/MP dans Impact emploi.
- Les **Employeurs** dans le dossier de « **Production** » qui ne sont **plus actifs au 31 décembre 2021**, soient **archivés**.
- Les **Salariés** dans le dossier « **Production** » qui n'ont **plus de contrat en cours au 31 décembre 2020** soient **archivés**.

2) Concernant votre installation

Assurez-vous que :

- L'**antivirus** soit bien **désactivé**.
- Le logiciel **Impact emploi** soit **fermé** sur **votre poste**.



Vigilance particulière pour les installations en réseau :

Afin d'éviter toute difficulté, **pendant l'intervention**, prenez soin de fermer **sur les autres postes Impact emploi ET le gestionnaire de services** (la boule bleue ou le scarabée rouge).

►Procédure

Pour reprendre et transférer vos données, suivez **les étapes** décrites ci-dessous.

1) Ouvrir le centre de maintenance

La fenêtre suivante s'affiche :



2) Choisir menu « Maintenir »

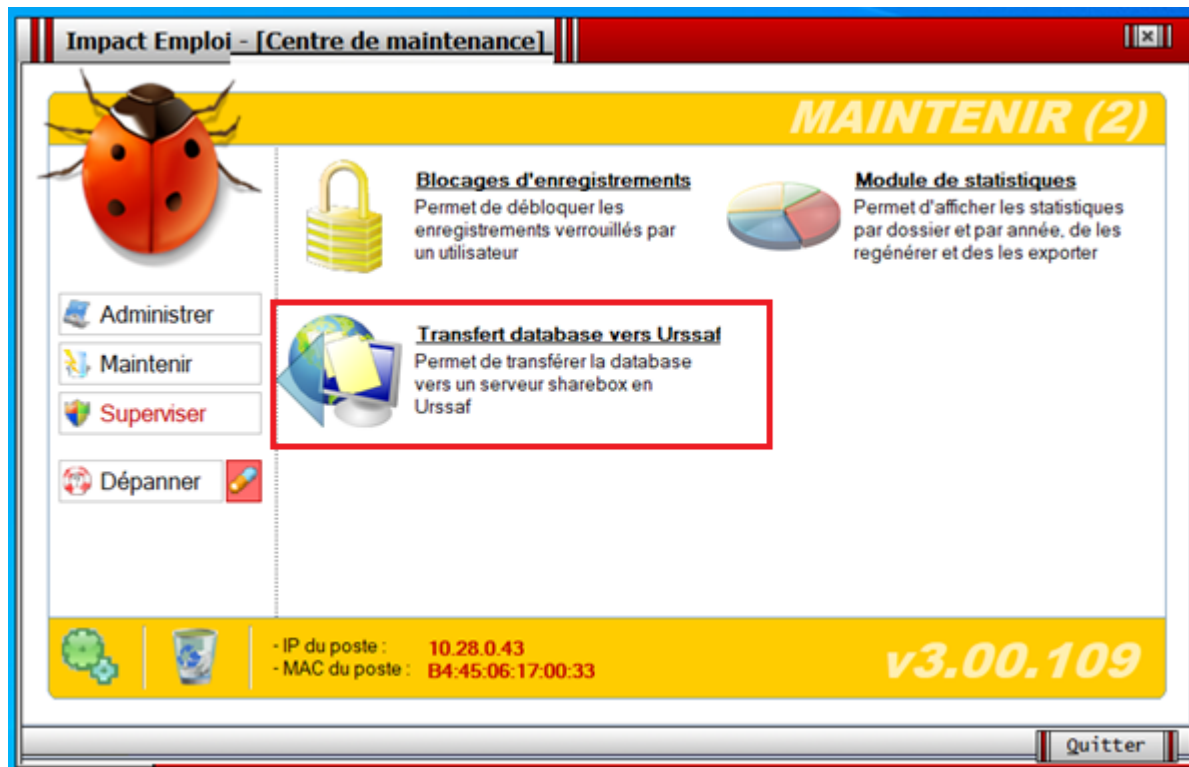
Quand le centre de maintenance est ouvert,

- Sélectionnez le menu « Maintenir »



- Puis cliquez sur la flèche bleue.

3) Cliquer sur le bouton « Transfert database vers Urssaf »



Si vous n'avez pas cet affichage, passez au point 3bis.

Sinon, continuez au point 4.

3bis) Le bouton « Transfert database vers Urssaf » est grisé

Il est nécessaire de :

- Fermer le centre de maintenance en cliquant sur le bouton « **Quitter** » , puis
- Ré-ouvrir le centre de maintenance.



Retournez au point 1.

4) Transférer les bases de données

Par défaut, votre base de données « active » est cochée.

Vous avez la possibilité de modifier la base de données à reprendre :

- Ajouter une nouvelle base absente de la liste ;
- Supprimer une base de la liste.

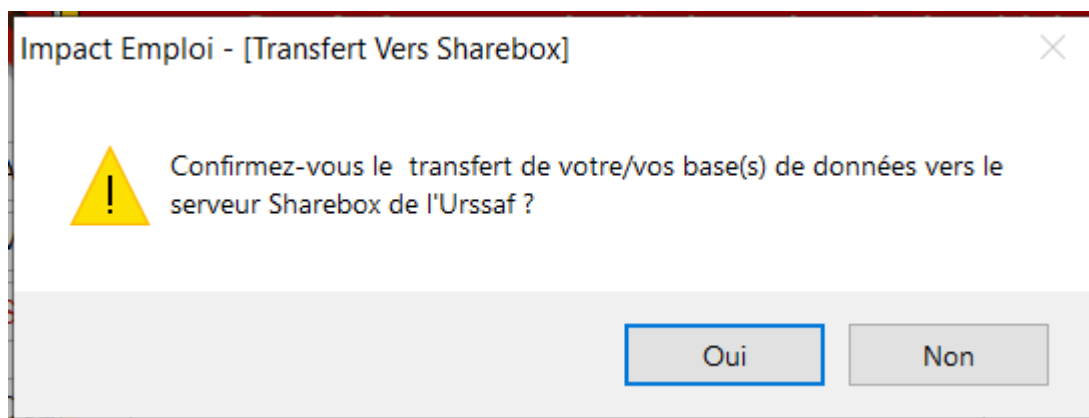
Ces actions n'ont aucun impact sur la gestion de vos bases dans le logiciel.



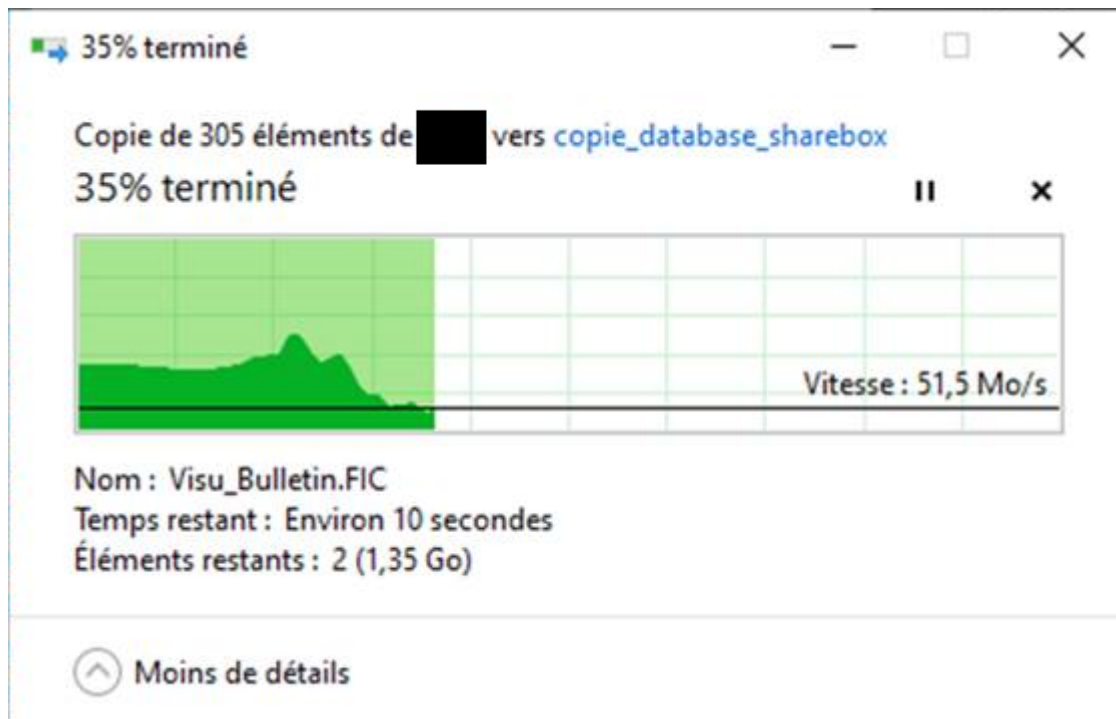
Cliquez sur le bouton « **Transférer** » .

5) Confirmer le transfert des bases de données

Acceptez le transfert en cliquant sur « **Oui** » :



a) Une nouvelle fenêtre s'affiche :



A cette étape, aucune intervention de votre part n'est requise.

Merci de patientez pendant l'exécution de cette action.

b) Les valeurs des colonnes « Progression », « C » et « T » évoluent.

Il s'agit de statuts de traitement.

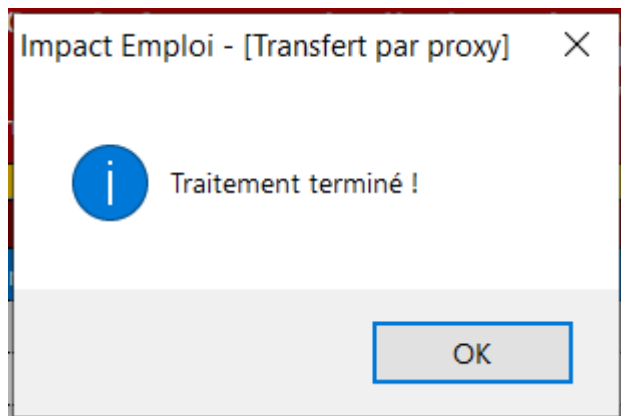
- **Progression** : jauge de progression ;
- **C** : indicateur de Compression de votre base
- **T** : indicateur de Transfert de votre base vers l'espace sécurisé « Sharebox »



A cette étape, aucune intervention de votre part n'est requise.

Merci de patientez pendant l'exécution de ces actions.

c) La pop-up suivante s'affiche :



Cliquez sur le bouton « OK »



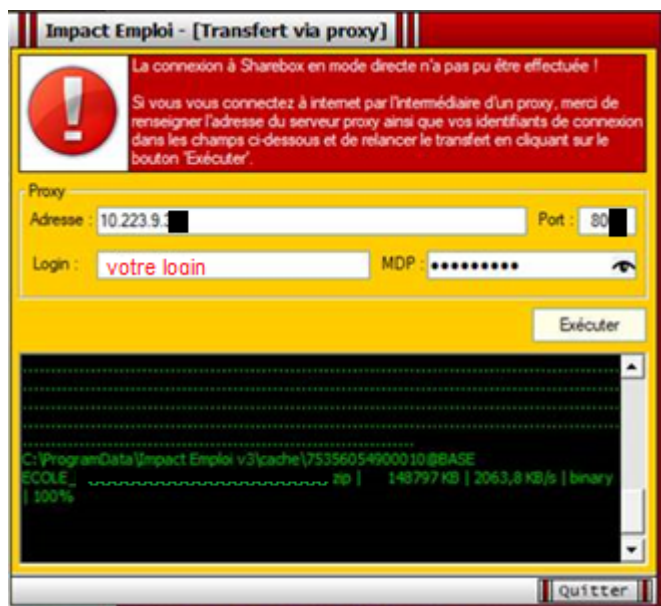
Si vous n'avez pas cet affichage, passez au point 5bis.

Sinon, continuez au point 6.

5bis) La connexion à Sharebox en mode direct n'a pu s'établir

Les outils pour assurer la sécurité des accès vers internet mis en place dans votre association peuvent empêcher une connexion à Sharebox en mode direct (utilisation d'un accès VPN, d'un proxy ...)

Vous verrez s'afficher la fenêtre suivante :



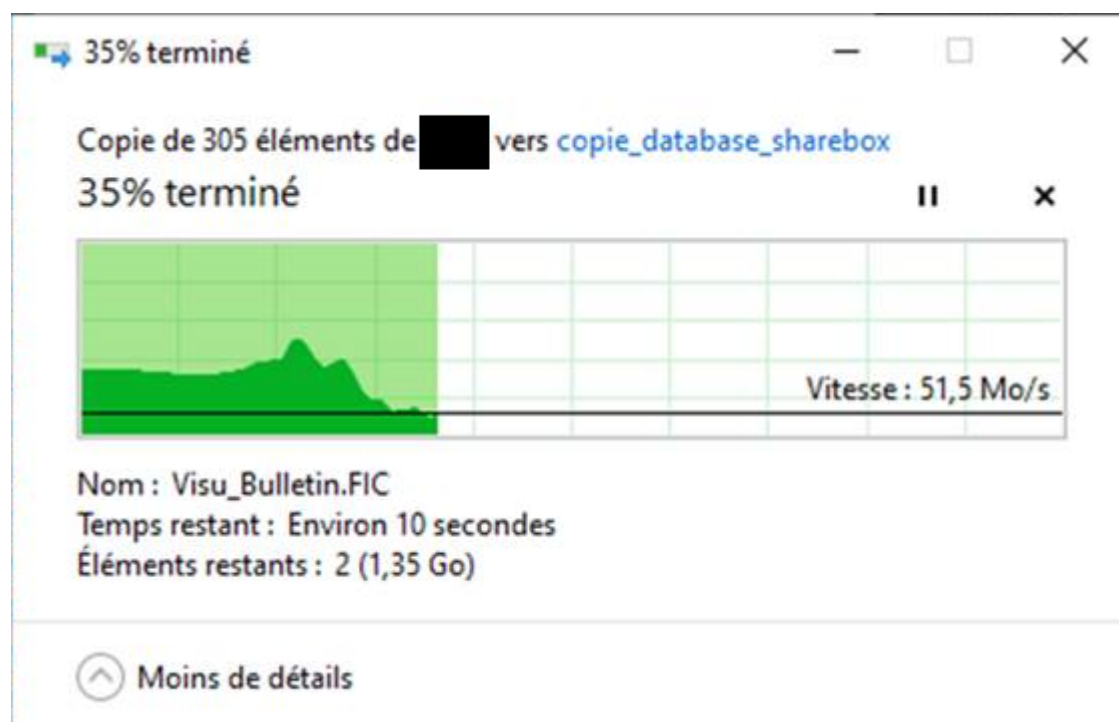
Vous devez renseigner l'adresse, le port, ainsi que les identifiants de connexion utilisés par votre serveur proxy.



Votre service informatique est l'interlocuteur à privilégier pour obtenir ces informations.

Dès que vous avez renseigné ces informations, cliquez sur le bouton « Exécuter ».

a) Une nouvelle fenêtre s'affiche :



A cette étape, aucune intervention de votre part n'est requise.

Merci de patientez pendant l'exécution de ces actions.

b) Les valeurs des colonnes Progression, C et T évoluent.

Il s'agit de statuts de traitement.

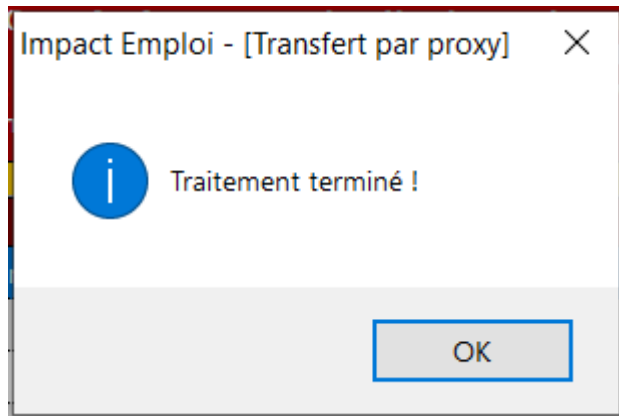
- **Progression** : jauge de progression ;
- **C** : indicateur de Compression de votre base
- **T** : indicateur de Transfert de votre base vers l'espace sécurisé « Sharebox »



A cette étape, aucune intervention de votre part n'est requise.

Merci de patientez pendant l'exécution de ces actions.

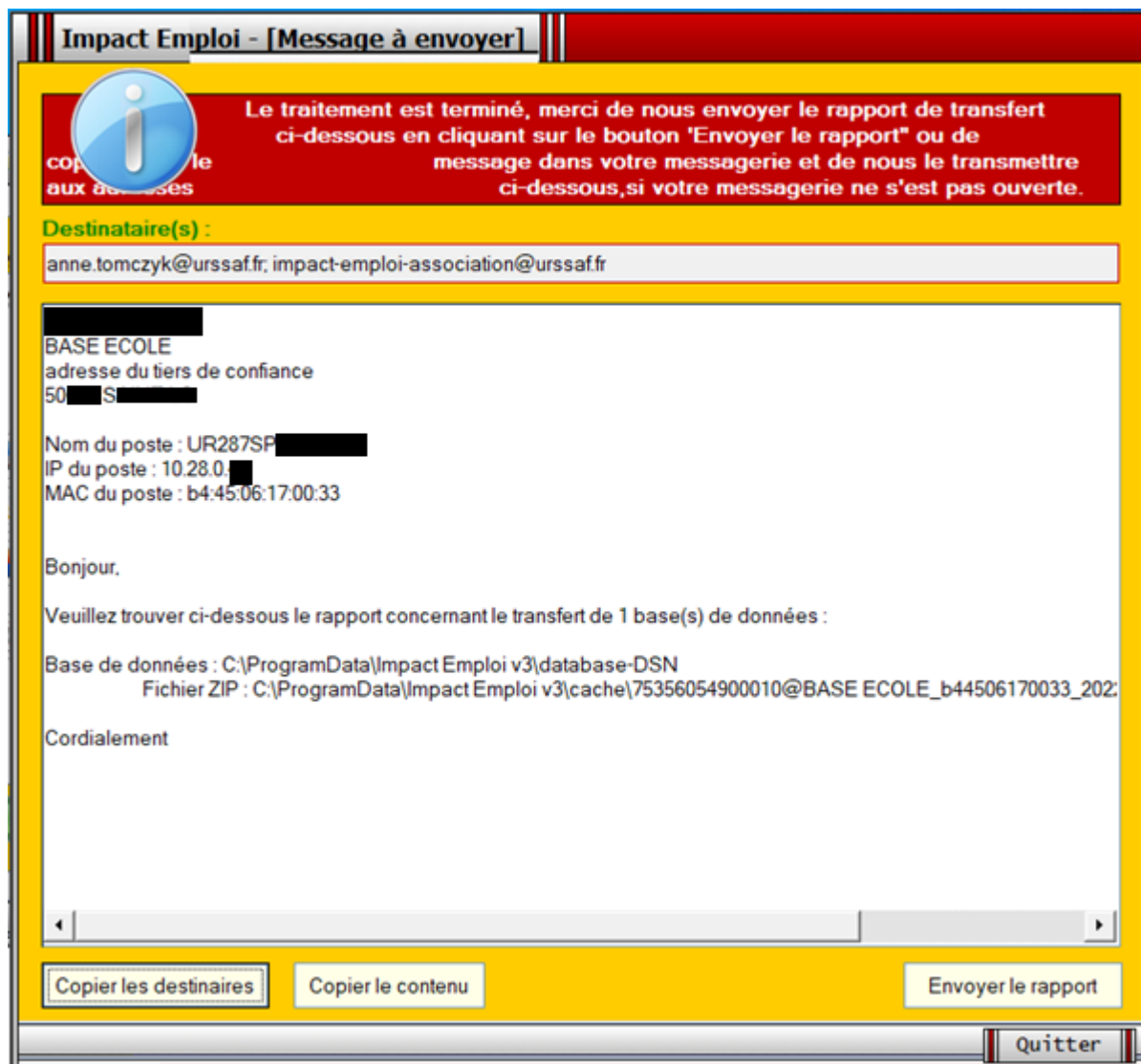
c) La pop-up suivante s'affiche :



Cliquez sur le bouton « OK »

6) Communiquer les informations

Le transfert de votre/vos bases de données a été effectué avec succès.



Vous devez communiquer cette information à l'équipe IEA

Cliquez sur le bouton « Envoyer le rapport »

Un nouveau message s'ouvre automatiquement depuis votre messagerie. Vous n'avez plus qu'à l'envoyer.

Exemple :

Objet : **Service Impact Emploi - Reprise de données**
De : prenom.nom@votreassociation.fr
A : TOMCZYK, Anne (Normandie); UR257 - BP MOAD IMPACT EMPLOI ASSOCIATION

BASE ECOLE
adresse du tiers de confiance
50 S

Nom du poste : UR287SF
IP du poste : 10.28.0
MAC du poste : b4:45:06:17:00:33

Bonjour,

Veuillez trouver ci-dessous le rapport concernant le transfert de 1 base(s) de données :

Base de données : C:\ProgramData\Impact Emploi v3\database-DSN
Fichier ZIP : C:\ProgramData\Impact Emploi v3\cache\75356054900010@BASE ECOLE_b44506170033_20 zip --> Succès

Cordialement

VOTRE SIGNATURE

Si le bouton « **Envoyer le rapport** » est **inactif**, laisser la fenêtre « **Message à envoyer** » ouverte, puis :

1. Ouvrez un nouveau message dans votre messagerie
2. Cliquez sur le bouton « **Copier les destinataires** » de la fenêtre « **Message à envoyer** » et :
 - Copier les destinataires : anne.tomczyk@urssaf.fr et impact-emploi-association@urssaf.fr
3. Cliquez sur le bouton « **Copier le contenu** » de la fenêtre « **Message à envoyer** » et :
 - Collez dans le corps du message le contenu du rapport;
4. Précisez en objet : « **Service Impact Emploi Association – Reprise de données – [Nom du gestionnaire]** »
5. Envoyer le mail

Régularisations – Cotisation

Alsace/Moselle maladie supplémentaire



Fiche Pratique – Régularisations – Cotisation Alsace/Moselle maladie supplémentaire



► Contexte

L'onglet **"Régularisations de cotisations"** (accessible via la **"Fiche du bulletin de salaire"**) s'est enrichi par de **nouvelles fonctionnalités** vous permettant de régulariser la cotisation Alsace Moselle maladie supplémentaire d'un bulletin concerné par l'activité partielle, antérieur sur la DSN du mois en cours.

L'exonération de la cotisation Alsace Moselle maladie supplémentaire a été prise en compte dans le calcul du bulletin en cas de **chômage partiel**.

Cependant **cette exonération n'est présente que si le salarié est exonéré de CSG**.

> Les lignes de cotisations sont :

- Rattachées à la période d'emploi
- Prises en compte dans les extractions
- Intégrées à la DSN du mois en cours avec les dates de rattachements de la période d'emploi.

► Procédure de régularisation de la cotisation

Cas pratique :

-> **Salarié pour lequel l'employeur a versé, en Novembre 2020 :**

- Une indemnité d'activité partielle de 1260.38€
- Un complément d'activité partielle de 137.49€

Soit une assiette de 1397.87€ soumise à tort à la cotisation Alsace-Moselle maladie supplémentaire au taux de 1.50%.

Procédure de régularisation :

- A partir de la « **Fiche du bulletin de salaire** », cliquez sur l'onglet « **Régularisations des cotisations** »

Fiche du bulletin de salaire

Siret: [] Raison sociale: ALSACE MOSELLE
NNI: [] Salarié: ALSACE MOSELLE CROSL

Septembre 2021 Période d'emploi: 01/09/2021 au 30/09/2021 3e Trimestre 2021

Quotité: 151,67
Salaire de base: 1 800,00

Plafonds		URSSAF	RETRAITE	ASSEDIC
Plafond modifié	0,00	Plaf ouvrier	0,00	0,00
		Plaf patronal	0,00	0,00

Cumuls					
Base UR totalité	16 200,00	Base RC T1	16 200,00	Base Assedic	16 200,00
Base UR plafonnée	16 200,00	Base RC T2	0,00	Base GMP	0,00
NB Heures	1 365,03			Part salariale	3 640,14
Heures supp	0,00			Part patronale	2 134,53
Brut	16 200,00			Net imposable	13 021,47
Impôt sur le revenu	65,14				

Brut	1 800,00	Net imposable	1 428,19
Net à payer avant imposition	1 376,90	Net à payer après imposition	1 369,76

Navigation

- Général
- Via le bulletin précédent
- Modifier le bulletin en cours
- Enregistrer
- Supprimer
- Aperçu bulletin détaillé
- Aperçu bulletin simplifié
- Impression du bulletin
- A partir du brut
- A partir du net
- Retour à l'écran principal
- Zones complémentaires
- Gestion congés payés
- Données conventionnelles, Pénibilité
- Fin de contrat
- Arrêt de travail
- Régularisations des cotisations**
- Liste des bulletins générés

La fenêtre "**Régularisation de cotisations**" s'affiche.

1. Positionnez vous sur l'onglet « **Autres cotisations** » (1), sélectionnez la cotisation nommée « **Maladie alsace chômage** » à partir de la liste déroulante (2) et indiquez la période, puis sélectionnez le type de régularisation « **Taux** » et renseignez le montant de l'assiette à régulariser (3)

Durée des congés payés : Code Travail Art L. 3141-3 à 20 et L. 3164-9
Durée du préavis : Code Travail Art L. 1237-1, L1234-1 et L. 1234-2

Désignation	NB d'heures	Bases	Cotisations salariales		Bases	Cotisations patronales	
			Taux	Montant		Taux	Montant
Salaire	151.67			1 800.00			
Salaire Brut				1 800.00			
Assurance Maladie		1 800.00	0.00	0.00	1 800.00	7.00	126.00
Contribution solidarité					1 800.00	0.30	5.40
Assurance maladie Alsace Moselle		1 800.00	1.50	27.00			
Régul. Maladie alsace chômage du 01/11/2020 au 30/11/2020		-1397.87	1.50	-20.97	-1397.87	0.00	0.00
Assurance Vieillesse Plafonnée		1 800.00	6.90	124.20	1 800.00	8.55	153.90
Assurance Vieillesse Totalité		1 800.00	0.40	7.20	1 800.00	1.90	34.20
Assurance Vieillesse Totalité							
Allocations familiales					1 800.00	3.45	62.10
Accident du travail					1 800.00	1.50	27.00
FNAL					1 800.00	0.10	1.80
Retraite complémentaire plafonné		1 800.00	3.150	56.70	1 800.00	4.720	84.96
Contribution d'équilibre général T1		1 800.00	0.86	15.48	1 800.00	1.29	23.22
Chômage Totalité		1 800.00	0.00	0.00	1 800.00	4.05	72.90
Assedic FNGS					1 800.00	0.15	2.70
Formation professionnelle					1 800.00	0.550	9.90
Contrib. Organisations syndicales					1 800.00	0.016	0.29
CSG et CRDS		1 768.50	2.90	51.29			
CSG déductible fiscalement		1 768.50	6.80	120.26			
Réduction générale des cotisations							-367.20
Total des retenues				381.16			237.17
NET IMPOSABLE				1 470.13			
NET A PAYER AVANT IMPOSITION				1 418.84			
Montant de l'impôt sur le revenu		1 470.13	0.50	7.35			
NET A PAYER APRES IMPOSITION				1 411.49			

-> Sur le bulletin simplifié, la régularisation figure sur la ligne
« *Régularisations de cotisations diverses* ».

Nous retrouvons donc le montant de la régularisation d'un montant de **-20.97€** :

Sécurité Sociale plafonnée	1 800.00	6.90	124.20	153.90
Sécurité Sociale déplafonnée	1 800.00	0.40	7.20	34.20
Complémentaire Tranche 1	1 800.00	4.01	72.18	108.18
FAMILLE	1 800.00			62.10
ASSURANCE CHÔMAGE				
Chômage	1 800.00			75.60
AUTRES CONTRIBUTIONS DUES PAR L'EMPLOYEUR				17.39
CSG déductible de l'impôt sur le revenu	1 768.50	6.80	120.26	
CSG/CRDS non déductible de l'impôt sur le revenu	1 768.50	2.90	51.29	
EXONERATIONS DE COTISATIONS				-367.20
TOTAL DES COTISATIONS ET CONTRIBUTIONS			381.16	237.17
RETENUES ET REMBOURSEMENTS DIVERS				
Régularisations de cotisations diverses			-20.97	

Résultat sur le bordereau Urssaf :

-> Vous retrouverez **1 bordereau pour chaque période régularisée**. Pour le mois régularisé de **Novembre 2020** par exemple, le bordereau est daté de **Septembre 2021** et les lignes de régularisation sont datées de **Novembre 2020** (la référence BP « 2011 » correspond à Novembre 2020)

DECLARATION UNIQUE DE COTISATIONS SOCIALES

(Art. R243-13 DU CODE DE LA SECURITE SOCIALE)

Cotisations du 01/09/2021 au 30/09/2021

Déclaration exigible à partir du

Cotisations à régler au plus tard le 15/10/2021

Date limite de dépôt de la déclaration le 15/10/2021

Salaires versés le

Si vous n'avez pas occupé de personnel durant la période considérée indiquez : <input type="checkbox"/> J'ai cessé totalement mon activité à compter du <input type="checkbox"/> Je continue mon activi-	BP	Code et libellé de la cotisation	NB salariés ou assurés	base	taux ou quantité	Montant
	2011	079 RR CHOMAGE ALSACE MOSELLE	1	-1398	1,50	-21

Régularisations – Fonctionnement général



Fiche Pratique – Régularisations. Fonctionnement général



► Contexte

Impact emploi met à votre disposition un module de régularisation DSN vous permettant de modifier un bulletin de salaire après échéance sans passer par l'assistance d'Impact emploi.

Ce module est ouvert pour régulariser vos bulletins à partir de la période d'emploi de janvier 2019.



Il doit être utilisé exclusivement pour régulariser les éléments de rémunération et en aucun cas pour les modifications de contrat en lien avec l'administratif salarié.

-> Liste des cas d'exclusion du module (non exhaustive) :

Cas d'exclusion des régularisations
Toutes modifications liées à la modification du contrat du salarié :
→ Date de début ou de fin de contrat erronée ou date de fin non saisie
→ Motif de fin de contrat erroné
→ Erreur sur type de contrat
→ Application d'une exonération à tort ou non déclarée (ZRR, ZRD, <u>Lodeom...</u>)
→ Dépassement des heures pour bases forfaitaires AEP
→ Changement de période à titre rétroactif sur une période postérieure à la dernière période déjà saisie

Rappel Mesures d'urgence COVID-19 : Les éléments de salaire concernant le recours à l'activité partielle doivent être être régularisés pour les salariés concernés en vue de l'application du dispositif d'annulation de cotisations et d'aide au paiement mis en place par le gouvernement pour faire face à la crise COVID-19.

Retrouvez toutes les informations sur ce dispositif d'aide sur le [portail mis à disposition par l'Urssaf ICI](#).

——- RECAPITULATIF——-



Pour toutes régularisations concernant :

- > des modifications de contrats
- > des bulletins antérieurs à 2019

=> Vous devez établir la fiche navette habituelle « [Régularisation DSN](#) » pour solliciter l'intervention d'un technicien et ne pas procéder vous-même à la

régularisation.

► Procédure de modification d'un bulletin de salaire



Attention ! Cette manipulation doit être parfaitement réalisée au risque de provoquer des anomalies DSN majeures.

Nous vous remercions donc par avance de suivre scrupuleusement la procédure ci-dessous.



=> Veillez à avoir en votre possession tous les éléments nécessaires à la régularisation du bulletin quand vous débuterez celle-ci.

En effet, si vous devez sortir de la saisie (*pour la lecture d'un mail contenant des informations par exemple*), vous devrez alors annuler le bulletin et reprendre la manipulation au point 4.

=> Étapes à suivre obligatoirement pour toute régularisation de bulletins :

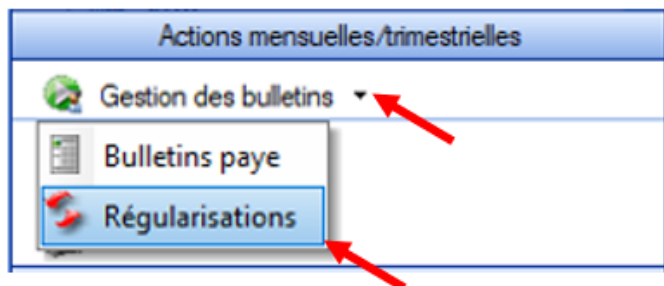
1/ Assurez-vous d'avoir une copie du bulletin (*version papier ou format PDF*) avant de procéder à la régularisation.

2/ Annulez le bulletin initial :



Même si vous êtes dans le cas d'une modification de bulletin, vous devez dans un premier temps annuler le bulletin initial pour le ressaisir ensuite avec les modifications souhaitées.

a) Dans la rubrique « **Actions mensuelles/trimestrielles** », ouvrez le module « **Gestion des bulletins** » puis cliquez sur l'onglet « **Régularisations** » :



b) La fenêtre « **DSN Régularisations** » s'affiche.

→ Sélectionnez le type de régularisation « **Annulation d'un bulletin de paie** » à partir de la liste déroulante (1)

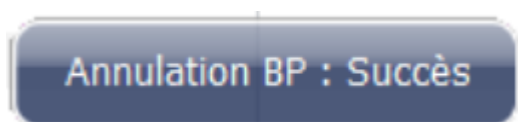
→ Sélectionnez l'année (2)

→ Sélectionnez la ligne du bulletin à régulariser nommé « **BP001 Initial** » à l'aide du « + » ou par double clic (3)

→ Cliquez sur « **Valider** » (4) :

Mois	N°	Type	Période de paie
[-] Mars (1)			
[+] BP001	Initial		01 Mar. 2020 au 31 Mar. 2020
[+] Avril (1)			
[+] Mai (1)			
[+] Juin (1)			

→ L'annulation du bulletin peut prendre quelques minutes, veuillez patienter jusqu'à l'apparition du message suivant confirmant l'annulation :





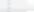



→ Une fois l'annulation du bulletin initial validée, le bulletin annulé « **BP002 Annulé** » est créé :

Type de régularisation

Annulation d'un bulletin de paie

Année

2020

Mois	N°	Type	Période de paie		
[-]  Mars (2)					
	BP001	Initial	01 Mar. 2020	au	31 Mar. 2020
	BP002	Annulé	01 Mar. 2020	au	31 Mar. 2020
[+]  Avril (1)					
[+]  Mai (1)					
[+]  Juin (1)					

3/ Modifiez le bulletin initial :

a) Sélection du bulletin à modifier :

- Sélectionnez le type de régularisation « *Modification de bulletin* » à partir de la liste déroulante (1)
- Sélectionnez l'année (2) (seule l'année 2020 est disponible)
- Sélectionnez le bulletin nommé « BP001 Initial » à l'aide du « + » ou par double clic (3)
- Cliquez sur « *Valider* » (4) :

b) La fenêtre du bulletin s'affiche pour modification :



Lors de la saisie du bulletin rectifié, vous devez ressaisir le bulletin entièrement, d'où l'importance d'avoir édité votre bulletin initial,

l'opération précédente d'annulation du bulletin ayant supprimé tous les éléments.

- Ressaisissez tous les éléments du bulletin (absences diverses, congés...).
- Enregistrez
- Vérifiez que le bulletin rectifié corresponde bien au bulletin attendu (ouvrez la « *Liste des bulletins générés* » (1), sélectionnez le bulletin nommé « **BP003 Rectifié** » (2) et faites un **clic droit** (3) pour accéder à la version détaillée ou simplifiée :

Si le résultat obtenu ne correspond pas à la régularisation souhaitée, renouvelez la saisie sans sortir du module de régularisation.



Si vous avez quitté la saisie du bulletin par erreur, nous vous invitons à prendre contact avec l'assistance en précisant en objet du mail « Régularisation -Bulletin ».

Impact Emploi - [Bulletin de salaire]

Régularisations TYCOON

Siret: 75356054900010 Raison sociale: TEST
 NNI: Salarié: TEST REGULARISATION

Bulletin du: 01/03/2020 au 31/03/2020 Complémentaire: 003

Quotité: 151,67
 Salaire de base: 1 650,00

Plafonds		URSSAF	RETRAITE	ASSEDIC
Plafond modifié	0,00	Plaf ouvrier	0,00	0,00
		Plaf patronal	0,00	0,00

Cumuls				
Base UR totalité	4 950,00	Base RC T1	4 950,00	Base Assedic
Base UR plafonnée	4 950,00	Base RC T2	0,00	Base GMP
NB Heures	455,01			Part salariale
Heures supp	0,00			Part patronale
Brut	4 950,00			Net imposable
Impôt sur le revenu	0,00			

Brut	1 650,00	Net imposable	1 347,22
Net à payer avant imposition	1 299,73	Net à payer après imposition	1 299,73

Navigation

1. Liste des bulletins générés

2. Du 01/03/2020 au 31/03/2020 BP003 Rectifié

3. Clic droit pour accéder au bulletin détaillé ou simplifié

Aperçu bulletin détaillé
 Aperçu bulletin simplifié

VILLE

Historique des messages

→ Une fois la saisie du bulletin rectifié enregistrée, le nouveau bulletin « BP003 Rectifié » apparaît dans le module de régularisations (enregistrez-le) :

Mois	N°	Type	Période de paie
Mars (2)			
	BP001	Initial	01 Mar. 2020 au 31 Mar. 2020
	BP002	Annulé	01 Mar. 2020 au 31 Mar. 2020
	BP003	Rectifié	01 Mar. 2020 au 31 Mar. 2020
Mai (1)			
Juin (1)			



Si vous constatez une anomalie à cette étape, stoppez la procédure et [contactez l'assistance](#).

► Procédure de rattachement des bulletins régularisés à la DSN du mois en cours

=> Les bulletins régularisés devront être rattachés à la DSN du mois en cours.

1/ A partir du module « **Déclarations** » (1), « **DSN mensuelle** » (2),

sélectionnez le « *Mois* » (mois en cours), « *Dépôt initial* », « *Test* » ou « *Réelle* » (3) puis validez (4) :



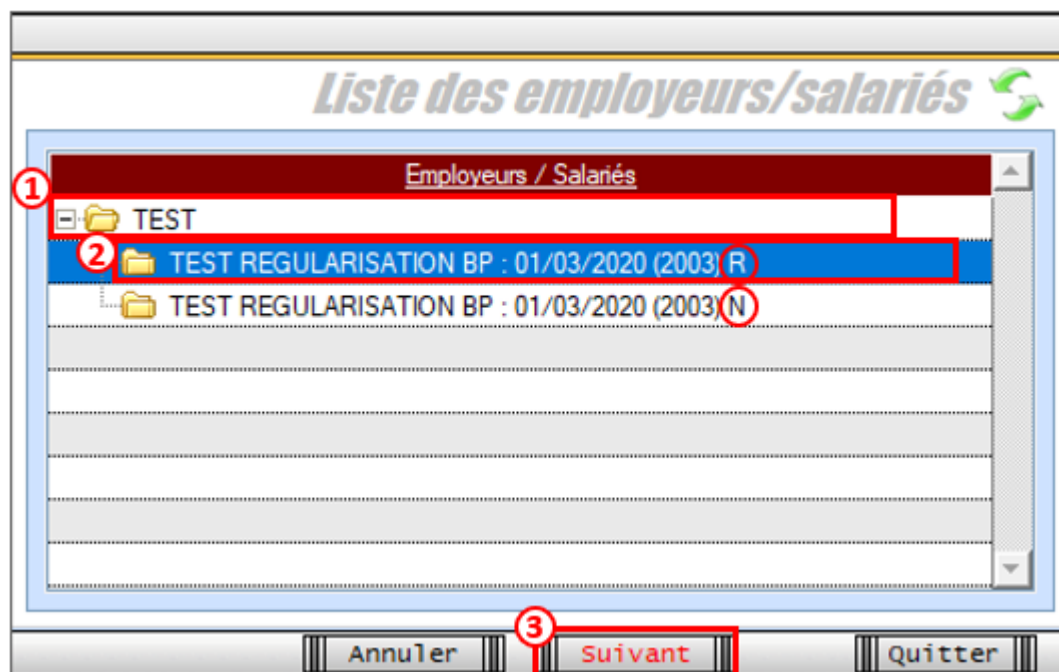
Si vous constatez une anomalie à cette étape, stoppez la procédure et [contactez l'assistance](#) (objet du mail « Régularisation – Bulletin »).

2/ Cliquer sur « **Statuer** » afin de transformer la diode rouge présente sur la ligne de l'association concernée en diode verte :

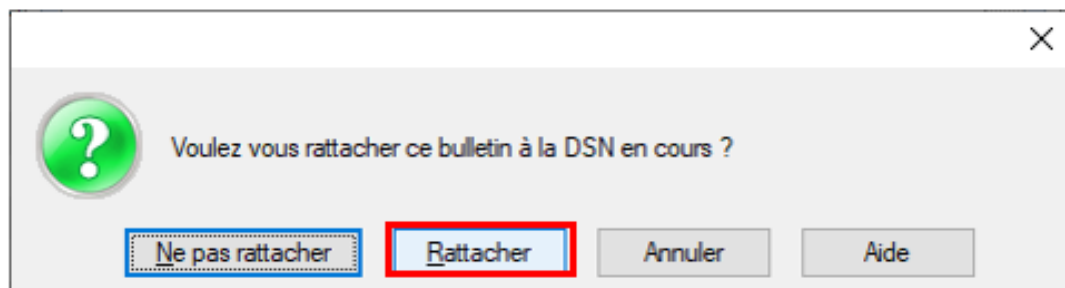
-> La **liste des employeurs/salariés** s'affiche :

3/ Cliquez sur le « + » de l'association concernée (ou double-cliquez) (1), sélectionnez le 1er bulletin « R » (2) et cliquez sur « **Suivant** » (3)

-> Les bulletins « N » et « R » sont à rattacher tous les deux



-> La fenêtre suivante apparait : Cliquez sur « **Rattacher** » :



-> Une autre **fenêtre de confirmation** s'affiche : Cliquez sur « **Oui** » afin de confirmer le rattachement du bulletin à la DSN en cours.



Attention : Vous devez procéder au rattachement bulletin par bulletin et renouveler l'opération pour chaque salarié et chaque période.

► Procédure de génération et de dépôt du fichier DSN

1/ Générez votre fichier DSN de type « Test »

2/ Vérifiez que la régularisation apparaisse bien sur le bordereau mensuel.



Il doit y avoir 1 bordereau par mois régularisé pour chaque organisme.

Exemple : Si les mois de mars et d'avril ont été régularisés : il y aura 1 bordereau pour mars et 1 pour avril (et un pour le mois en cours).

→ Regardez le tableau des extractions disponible à partir du menu « Général » ;

→ Vérifiez qu'il n'y ait pas d'écart (écart toléré jusqu'à 3€) :

→ Vérifiez le bordereau des déclarations également disponible à partir du menu « Général » :



Pour vous accompagner dans la vérification des bordereaux, une [aide comparative des différents bordereaux de sortie](#) est à votre disposition en [cliquant ICI](#).

4/ Déposez votre fichier DSN de type « Réelle »

- le via l'outil DSN-Val;
- **Vérification du dépôt conforme sur Net-Entreprises ;**
- **Vérification des comptes rendus (Urssaf...).**

→ Une fois ces contrôles réalisés, vous pouvez déposer votre DSN de type « Réelle » via la gestion des flux. Le dépôt se fait selon la procédure habituelle.

La procédure de régularisation est à présent terminée.

Régularisations – Changement de période à titre rétroactif



Fiche Pratique – Régularisations. Changement de période à titre rétroactif



► Contexte

Pour vos **régularisations**, vous pouvez désormais saisir **un changement de période à titre rétroactif** si la date de début de la dernière période est inférieure à la date de prise en compte de la nouvelle modification.

► Exemple

Vous devez revenir sur le bulletin du mois de Mai 2021 pour modifier le nombre d'heures au contrat. Vous pouvez saisir la modification du contrat puisque la date de début de la dernière période au 01/04/2021 est inférieure à la date du 01/05/2021

Liste des contrats



Chef de poste

Supprimer le contrat Fin de contrat Nouveau contrat Options du contrat

Type contrat :	sans exo	Statut catégoriel :	Non Cadre
Mode calcul :	Salaire réel	Fonctionnaire :	Non Fonctionnaire
	*	Retraite :	Non Retraité
Nature contrat :	CDI	Taxe sur les salaires :	<input checked="" type="checkbox"/>
Libelle emploi :	Chef de poste	Formation Professionnelle :	<input checked="" type="checkbox"/>
Date :	à partir du 01/01/2020	Taxe Spécifique CFP :	<input type="checkbox"/>
Horaire mensuel :	50	Retenue fiscale à la source :	<input type="checkbox"/>

Liste des périodes du contrat

Date Début	Code Début	Date Fin	Code Fin	Type	Mode Calcul	Nature
01/04/2021	021			sans exo	Salaire réel	CDI
01/03/2021	021	31/03/2021	022	sans exo	Salaire réel	CDI
01/01/2020	001	28/02/2021	022	sans exo	Salaire réel	CDI

Supprimer la période Visualiser la période Modifier la période Arrêt de travail

Commencez par saisir le changement des caractéristiques du contrat, au 30/04/2021 dans notre exemple

Impact Emploi - [Gestion des contrats]

Informations sur la période

- Date début : 01/03/2021 Changement des caractéristiques de l'activités ou

- Date fin : Saisir un motif de changement

Caractéristiques du contrat

- Début Contrat : 01/01/2021

- Type contrat : sans exo

Salaire réel

- Nature contrat : CDI

- Fin cont. prév. :

- Motif CDD :

Exonération

- Nature : Aucune

Période d'essai

- Date début : - Date fin :

- Régime Alsace / Moselle : ☐

Paramétrage du taux AT (au 29/06/2021)

- Risque AT : 913EA - Taux : 1,30

Options

- Calcul automatique du plafond : ☐

- Taxe sur les salaires : ☐

- Formation Professionnelle : ☐

- Taxe Spécifique CFP : ☐

- Retenue fiscale à la source : ☐

Informations contrat

Age requis :

✓ âge minimum :

✓ âge maximum :

heures du contrat requis :

✓ heure minimum :

✓ heure maximum :

Durée d'exonération requise :

✓ durée exonération min :

✓ durée exonération max :

Durée du contrat requise :

✓ durée minimum :

✓ durée maximum :

Historique des messages

ID MOTIF

000 Annulation de la date de fin de contrat

008 Fin de contrat prévisionnelle

022 **Changement des caractéristiques de l'activités ou du contrat de travail**

026 Changement de statut catégoriel du salarié

030 Changement de Section Accident du Travail

032 Changement du taux d'activité à temps partiel

Annuler Valider

- Détaché/Expat... : Non concerné

- Lieu de travail : 78904662000025

MODIFICATION

Enregistrer Annuler

L'enregistrement est bien effectué au niveau du contrat

Type contrat :	Statut catégoriel :
Mode calcul :	Fonctionnaire :
	Retraite :
Nature contrat :	Taxe sur les salaires : <input type="checkbox"/>
Libelle emploi :	Formation Professionnelle : <input type="checkbox"/>
Date :	Taxe Spécifique CFP : <input type="checkbox"/>
Horaire mensuel :	Retenue fiscale à la source : <input type="checkbox"/>

Liste des périodes du contrat

Date Début	Code Début	Date Fin	Code Fin	Type	Mode Calcul	Nature	
01/05/2021	021			sans exo	Salaire réel	CDI	^
01/04/2021	021	30/04/2021	022	sans exo	Salaire réel	CDI	
01/03/2021	021	31/03/2021	022	sans exo	Salaire réel	CDI	
01/01/2020	001	28/02/2021	022	sans exo	Salaire réel	CDI	v
Supprimer la période Visualiser la période Modifier la période Arrêt de travail							

Vous pouvez désormais régulariser le bulletin du mois de Mai à **partir du module de régularisation de bulletin**. Les nouvelles modalités du contrat à partir du 01/05/2021 seront bien reprises dans le bulletin rectifié.

Régularisations – Retraite. Taux erroné



Fiche Pratique – Régularisations. Retraite. Taux erroné



► Contexte

L'onglet « *Régularisations de cotisations* » (accessible via la « *Fiche du bulletin de salaire* ») s'est enrichi de nouvelles fonctionnalités vous permettant désormais de régulariser votre taux de cotisations retraite d'un bulletin antérieur sur la DSN du mois en cours.

-> Vous avez la possibilité de régulariser :

- Le taux de cotisations.

-> Les lignes de cotisations sont :

- Rattachées à la période d'emploi ;
- Prises en compte dans les extractions ;
- Visibles sur les bordereaux rattachés à la DSN en cours ;
- Intégrées à la DSN du mois en cours avec les dates de rattachements de la période d'emploi.

► Procédure de régularisation d'un taux de retraite erronée

Cas pratique :

-> *Salarié pour lequel le contrat retraite avait une répartition de 4.06 P0 et 6.10 PP :*

Le contrat aurait dû être au 01 mars 2021 avec une répartition de 3.04 P0 et 7.12 PP mais il n'a été changé qu'à partir du mois de Mai.

-> *Les bulletins de Mars et Avril sont les suivants :*

Mars 2021

Désignation	NB d'heures	Bases	Cotisations salariales		Bases	Cotisations patronales	
			Taux	Montant		Taux	Montant
Salaire	151.67			1 611.60			
Salaire Brut				1 611.60			
Assurance Maladie		1 611.60	0.00	0.00	1 611.60	7.00	112.81
Contribution solidarité					1 611.60	0.30	4.83
Assurance Vieillesse Plafonnée		1 611.60	6.90	111.20	1 611.60	8.55	137.79
Assurance Vieillesse Totalité					1 611.60	1.90	30.62
Assurance Vieillesse Totalité		1 611.60	0.40	6.45			
Allocations familiales					1 611.60	3.45	55.60
Accident du travail					1 611.60	1.30	20.95
FNAL					1 611.60	0.10	1.61
Retraite complémentaire plafonné		1 611.60	4.060	65.43	1 611.60	6.100	98.31
Contribution d'équilibre général T1		1 611.60	0.86	13.86	1 611.60	1.29	20.79
Chômage Totalité		1 611.60	0.00	0.00	1 611.60	4.05	65.27
Assedic FNGS					1 611.60	0.15	2.42
Formation professionnelle					1 611.60	2.200	35.46
Contrib. Organisations syndicales					1 611.60	0.016	0.26
CSG et CRDS		1 583.40	2.90	45.92			
CSG déductible fiscalement		1 583.40	6.80	107.67			
Réduction générale des cotisations							-467.85
Total des retenues				350.53			118.87
NET IMPOSABLE				1 306.99			
NET A PAYER AVANT IMPOSITION				1 261.07			
Montant de l'impôt sur le revenu		1 306.99	0.00	0.00			
NET A PAYER APRES IMPOSITION				1 261.07			

Avril 2021

Désignation	NB d'heures	Bases	Cotisations salariales		Bases	Cotisations patronales	
			Taux	Montant		Taux	Montant
Salaire	151.67			1 611.60			
Salaire Brut				1 611.60			
Assurance Maladie		1 611.60	0.00	0.00	1 611.60	7.00	112.81
Contribution solidarité					1 611.60	0.30	4.83
Assurance Vieillesse Plafonnée		1 611.60	6.90	111.20	1 611.60	8.55	137.79
Assurance Vieillesse Totalité					1 611.60	1.90	30.62
Assurance Vieillesse Totalité		1 611.60	0.40	6.45			
Allocations familiales					1 611.60	3.45	55.60
Accident du travail					1 611.60	1.30	20.95
FNAL					1 611.60	0.10	1.61
Retraite complémentaire plafonné		1 611.60	4.060	65.43	1 611.60	6.100	98.31
Contribution d'équilibre général T1		1 611.60	0.86	13.86	1 611.60	1.29	20.79
Chômage Totalité		1 611.60	0.00	0.00	1 611.60	4.05	65.27
Assedic FNGS					1 611.60	0.15	2.42
Formation professionnelle					1 611.60	2.200	35.46
Contrib. Organisations syndicales					1 611.60	0.016	0.26
CSG et CRDS		1 583.40	2.90	45.92			
CSG déductible fiscalement		1 583.40	6.80	107.67			
Réduction générale des cotisations							-467.85
Total des retenues				350.53			118.87
NET IMPOSABLE				1 306.99			
NET A PAYER AVANT IMPOSITION				1 261.07			
Montant de l'impôt sur le revenu		1 306.99	0.00	0.00			
NET A PAYER APRES IMPOSITION				1 261.07			

Procédure de régularisation :

- A partir de la « **Fiche du bulletin de salaire** », cliquez sur l'onglet « **Régularisations des cotisations** » :

→ **Le bulletin de Juillet avec saisie des régularisations de Mars et d'Avril :**

Juillet 2021

Periode d'emploi

01/07/2021

au

31/07/2021

3e trimestre 2021

Quotité

151,67

Salaire de base

1 611,60

Plafonds

		URSSAF	RETRAITE	ASSEDIC
Plafond modifié	0,00	Plaf ouvrier	0,00	0,00
		Plaf patronal	0,00	0,00

Cumuls

Base UR totalité	1 611,60	Base RC T1	1 611,60	Base Assedic	1 611,60
Base UR plafonnée	1 611,60	Base RC T2	0,00	Base GMP	0,00
NB Heures	151,67			Part salariale	340,85
Heures supp	0,00			Part patronale	79,54
Brut	1 611,60			Net imposable	1 316,76
Impôt sur le revenu	0,00				

Brut	1 611,60	Net imposable	1 316,76
Net à payer avant imposition	1 270,75	Net à payer après imposition	1 270,75

Via le bulletin précédent

Modifier le bulletin en cours

Enregistrer

Supprimer

Aperçu bulletin détaillé

Aperçu bulletin simplifié

Impression du bulletin

A partir du brut

A partir du net

Retour à l'écran principal

Zones complémentaires

Gestion congés payés

Données conventionnelles, Pénibilité

Fin de contrat

Arrêt de travail

Régularisations des cotisations

Liste des bulletins générés

La fenêtre « **Régularisation de cotisations** » s'affiche.

- Positionnez-vous sur l'onglet « **Autres cotisations** » (1), sélectionnez la cotisation à régulariser, avec les dates de rattachement, le type de régularisation (2), puis saisissez le montant de l'assiette et les taux de retraite (3):

[illegible]

Résultat sur le bulletin :

Désignation	NB d'heures	Bases	Cotisations salariales		Bases	Cotisations patronales	
			Taux	Montant		Taux	Montant
Salaire	151.67			1 611.60			
Salaire Brut				1 611.60			
Assurance Maladie		1 611.60	0.00	0.00	1 611.60	7.00	112.81
Contribution solidarité					1 611.60	0.30	4.83
Assurance Vieillesse Plafonnée		1 611.60	6.90	111.20	1 611.60	8.55	137.79
Assurance Vieillesse Totalité					1 611.60	1.90	30.62
Assurance Vieillesse Totalité		1 611.60	0.40	6.45			
Allocations familiales					1 611.60	3.45	55.60
Accident du travail					1 611.60	1.30	20.95
FNAL					1 611.60	0.10	1.61
Retraite complémentaire plafonné		1 611.60	3.040	48.99	1 611.60	7.120	114.75
Régul. Retraite T1 du 01/03/2021 au 31/03/2021		-1611.60	1.02	-16.44	1611.60	1.02	16.44
Régul. Retraite T1 du 01/04/2021 au 30/04/2021		-1611.60	1.02	-16.44	1611.60	1.02	16.44
Contribution d'équilibre général T1		1 611.60	0.86	13.86	1 611.60	1.29	20.79
Chômage Totalité		1 611.60	0.00	0.00	1 611.60	4.05	65.27
Assedic FNGS					1 611.60	0.15	2.42
Formation professionnelle					1 611.60	2.200	35.46
Contrib. Organisations syndicales					1 611.60	0.016	0.26
CSG et CRDS		1 583.40	2.90	45.92			
CSG déductible fiscalement		1 583.40	6.80	107.67			
Réduction générale des cotisations							-467.85
Total des retenues				301.21			168.19
NET IMPOSABLE				1 356.31			
NET A PAYER AVANT IMPOSITION				1 310.39			
Montant de l'impôt sur le revenu		1 356.31	0.00	0.00			
NET A PAYER APRES IMPOSITION				1 310.39			

-> Sur le bulletin simplifié, la régularisation figure sur la ligne
« *Régularisations de cotisations diverses* ».

En part patronale, vous retrouvez le montant de la régularisation de retraite en positif (16.44 + 16.44) soit 32.88.

En part salariale, vous retrouvez le montant de la régularisation de retraite en négatif (-16.44 – 16.44) soit -32.88.

Sécurité Sociale plafonnée	1 611.60	6.90	111.20	137.79
Sécurité Sociale déplafonnée	1 611.60	0.40	6.45	30.62
Complémentaire Tranche 1	1 611.60	3.90	62.85	135.54
FAMILLE	1 611.60			55.60
ASSURANCE CHÔMAGE				
Chômage	1 611.60			67.69
AUTRES CONTRIBUTIONS DUES PAR L'EMPLOYEUR				42.16
CSG déductible de l'impôt sur le revenu	1 583.40	6.80	107.67	
CSG/CRDS non déductible de l'impôt sur le revenu	1 583.40	2.90	45.92	
EXONERATIONS DE COTISATIONS				-467.85
TOTAL DES COTISATIONS ET CONTRIBUTIONS			301.21	168.19
RETENUES ET REMBOURSEMENTS DIVERS				
Régularisations de cotisations diverses			-32.88	32.88

Résultat sur le bordereau retraite :

-> Votre bordereau de retraite fait apparaitre le montant de régularisation :

TOTAL en Euros	110.69
Acomptes versés	
Régularisation div.	-65.75
Montant à payer	44.94

Régularisations – COVID-19. Procédure de régularisation du CTP 051 non transmis en DSN



Fiche Pratique – Régularisations. COVID-19 – Procédure de régularisation du CTP 051 non transmis en DSN



► Contexte



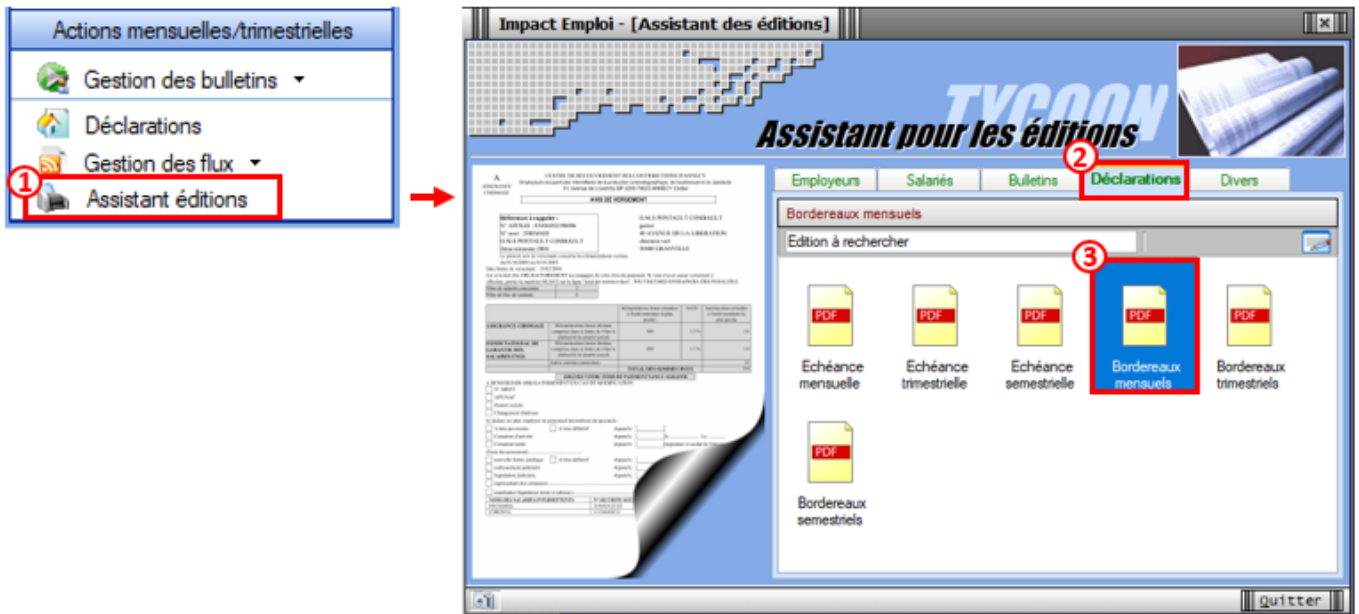
Procédure de régularisation du CTP 051 non transmis dans les fichiers DSN de février ou mars uniquement pour les tiers qui ont renseigné le secteur de la période 2 dans la fiche employeur pour le calcul des exonérations et de l'aide covid-19.

► Identification des employeurs concernés

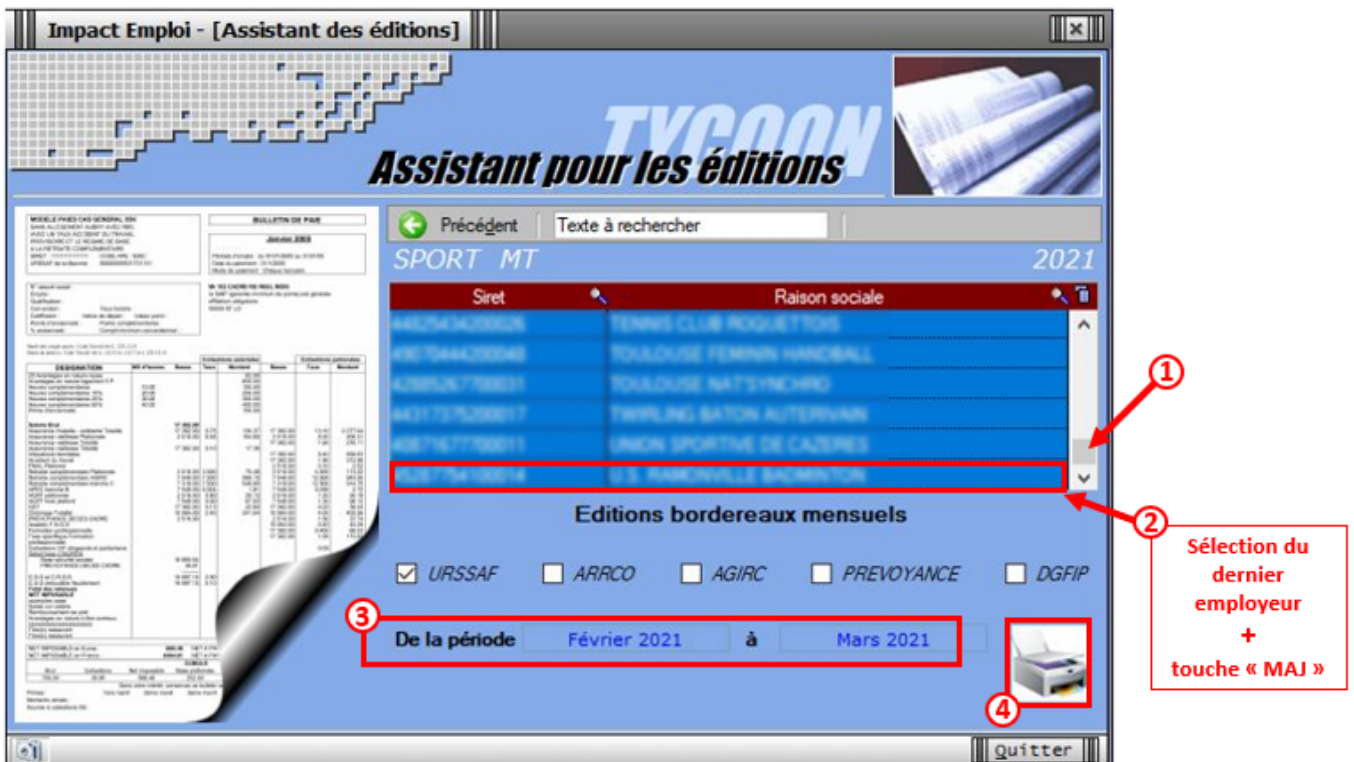
- Allez dans la rubrique « *Actions mensuelles/trimestrielles* » ouvrir

l'onglet « **Assistant éditions** » (1) ;

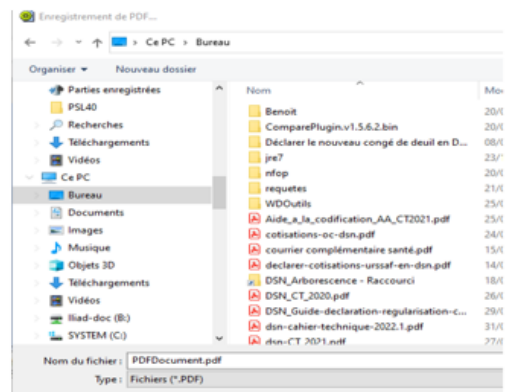
- Dans la fenêtre « **Assistant pour les éditions** », ouvrez l'onglet « **Déclarations** » (2) et double-cliquez sur « **Bordereaux mensuels** » (3) :



- Pour sélectionner tous les employeurs, descendez le curseur en bas de la liste déroulante (1), sélectionnez le dernier employeur et cliquez simultanément sur la touche « **MAJ** » de votre clavier (2) ;
- Renseignez la période de février 2021 à mars 2021 (3) puis lancez l'impression (4) :



- L'aperçu avant impression s'affiche, faites un clic droit et cliquez sur « **Enregistrer tous les documents** » afin de les enregistrer sur votre bureau :



- **Vérifiez tous les bordereaux** en relevant les **employeurs n'ayant qu'une seule ligne « 051 Aide Covid-19 »** sur leur bordereau, comme dans l'exemple ci-dessous :

CERFA n°60-4004

DECLARATION UNIQUE DE COTISATIONS SOCIALES

(Art. R243-13 DU CODE DE LA SECURITE SOCIALE)

Cotisations du 01/02/2021 au 28/02/2021

NOM et Prénoms :
Adresse de l'employeur
LIEU D'ACTIVITE DES SALARIES
SALAIRE

UNION DE MED PAYSANS
100, rue Pierre et Marie Curie
LABRIE
33000 TONLEUX - GIRONDE

N° SIRET ou MSA : [REDACTED] APE : 9312Z
N° interne : 737000000183213941
Groupe interne :

PROFESSEUR SPORT AUTODIDACTE II
100 rue Louis BP 1000
33070 LABRIE

TEL : 05 62 34 19 00

Déclaration exigible à partir de
Cotisations à régler au plus tard le 15/03/2021
Date limite de dépôt de la déclaration le 15/03/2021
Salaires réglés le

Je vous ai versé des cotisations de personnel durant la période considérée indiquée :	BP	Code et libellé de la cotisation	NB salariés ou assurés	base	taux ou quotité	Montant
<input type="checkbox"/> J'ai cessé totalement mes activités à compter du	2012	001 Aide Covid-19			71	100,00
<input type="checkbox"/> Je continue mes activités sans personnel depuis le						
<input type="checkbox"/> définitivement : suspendes mon compte / j'ai demandé la résiliation le cas échéant						
<input type="checkbox"/> très temporairement : maintiens mon compte						
Nombre de salariés ou d'assurés au dernier jour de la période						
TOTAL :	1					

Nombre de salariés ou d'assurés rémunérés dans l'établissement pour la période : 1
Référence paiement :

Date et Signature

TOTAL en Euros
Acomptes versés
Régularisation div.
Montant à payer

► **Régulariser le CTP 051 des employeurs concernés**

- Pour chaque employeur concerné, avant de déposer vos DSN réelles du mois d'avril, saisissez le code **051** dans la ligne « *Urssaf* » à partir de l'onglet « *Identification des organismes* » de la Fiche administrative employeur :

- Un **bloc de régularisation** sera intégré directement dans votre fichier DSN d'Avril pour le CTP 051 et la période concernée :

Dans l'exemple ci-dessous la régularisation fait apparaître un montant de 71€ pour le mois de décembre 2020 :

```
S21.G00.22.001,'53514650000017'
S21.G00.22.003,'01122020'
S21.G00.22.004,'31122020'
S21.G00.22.005,'0.00'
S21.G00.23.001,'051'
S21.G00.23.002,'920'
S21.G00.23.004,'71.00'
```

Régularisations – Prévoyance.

Cotisation erronée



Fiche Pratique – Régularisations. Prévoyance. Cotisation erronée



► Contexte

L'onglet « *Régularisations de cotisations* » (accessible via la « *Fiche du bulletin de salaire* ») s'est enrichi de nouvelles fonctionnalités vous permettant de régulariser vos assiettes ou taux de cotisations d'un bulletin antérieur sur la DSN du mois en cours.

-> Vous avez la possibilité de régulariser :

- L'assiette de cotisations
- Le taux de cotisations
- L'assiette ET le taux de cotisations
- Un oubli de cotisations

-> Les lignes de cotisations sont :

- Rattachées à la période d'emploi
- Prises en compte dans les extractions
- Visibles sur les bordereaux rattachés à la DSN en cours
- Intégrées à la DSN du mois en cours avec les dates de rattachements de la période d'emploi.



Attention l'onglet est uniquement ouvert à la régularisation des cotisations

prévoyance.

La régularisation des cotisations retraite sera accessible dans une prochaine version.

► Contexte COVID-19 : Régularisation de l'assiette prévoyance pour les salariés ayant eu recours à l'activité partielle

Un amendement déposé au Sénat le 25 mai 2020 vise à **sécuriser la protection sociale complémentaire des salariés en chômage partiel** dans le projet de loi relatif à diverses dispositions liées à la crise sanitaire.

L'amendement rend obligatoire le **maintien des garanties collectives de protection sociale complémentaire pour les salariés placés en position d'activité partielle pendant la durée de l'état d'urgence sanitaire.**

L'**assujettissement** de l'indemnité et du complément d'activité partielle aux cotisations prévoyance a été **automatisé** dans Impact emploi à compter des **bulletins de mai 2020** (Cf fiche pratique [COVID-19 – Activité partielle / Chômage partiel](#)).

=> Cet onglet vous permet donc de réintégrer manuellement les cotisations prévoyance sur les bulletins antérieurs à mai 2020.

► Procédure de régularisation des cotisations prévoyance sur mars et avril 2020

Cas pratique :

-> *Salarié pour lequel l'employeur a versé, en mars 2020 :*

- Une indemnité d'activité partielle de 298.20 €
- Un complément d'activité partielle de 32.57 €

=> Soit une somme de 330.77 € non intégrée dans l'assiette de prévoyance :

Désignation	NB d'heures	Bases	Cotisations salariales		Bases	Cotisations patronales	
			Taux	Montant		Taux	Montant
NET IMPOSABLE				1 523.90			
Indemnité d'Activité Partielle Nb heures : 35 Taux : 8,52				298.20			
Complément Indemnité Activité Partielle				32.57			
NET A PAYER AVANT IMPOSITION				1 452.50			
Montant de l'impôt sur le revenu		1 523.90	0.00	0.00			
NET A PAYER APRES IMPOSITION				1 452.50			

Désignation	NB d'heures	Cotisations salariales			Cotisations patronales		
		Bases	Taux	Montant	Bases	Taux	Montant
Salaire	151.67			1 776.41			
Prime d'ancienneté				69.35			
Retenues pour Chômage partiel du 25-03-20 au 31-03-20	35.00			-419.48			
Salaire Brut				1 426.28			
Assurance Maladie		1 426.28	0.00	0.00	1 426.28	7.00	99.84
Contribution solidarité					1 426.28	0.30	4.28
Assurance Vieillesse Plafonnée		1 426.28	6.90	98.41	1 426.28	8.55	121.95
Assurance Vieillesse Totalité					1 426.28	1.90	27.10
Assurance Vieillesse Totalité		1 426.28	0.40	5.71			
Allocations familiales					1 426.28	3.45	49.21
Accident du travail					1 426.28	1.80	25.67
FNAL					1 426.28	0.10	1.43
Retraite complémentaire plafonné		1 426.28	3.150	44.93	1 426.28	4.720	67.32
Contribution d'équilibre général T1		1 426.28	0.86	12.27	1 426.28	1.29	18.40
Régime de base obligatoire		1 426.28	0.290	4.14	1 426.28	0.290	4.14
Mutuelle/Frais de santé		3 428.00	0.000	0.00	3 428.00	0.870	29.82
Chômage Totalité		1 426.28	0.00	0.00	1 426.28	4.05	57.76
Assedic FNGS					1 426.28	0.15	2.14
Formation professionnelle					1 426.28	1.620	23.11
Cotisation CIF dirigeants et paritarisme					1 426.28	0.06	0.86
Contrib. Organisations syndicales					1 426.28	0.016	0.23
Détail base CSG/CRDS							
Régime de base obligatoire		2.85	2.90	0.08			
Régime de base obligatoire		2.85	6.80	0.19			
Mutuelle/Frais de santé		29.82	2.90	0.86			
Mutuelle/Frais de santé		29.82	6.80	2.03			
CSG et CRDS		1 401.32	2.90	40.64			
CSG déductible fiscalement		1 401.32	6.80	95.29			
CSG Indemnité d'Activité Partielle Nb heures : 35 Taux : 8.52		292.98	0.00	0.00			
CRDS Indemnité d'Activité Partielle Nb heures : 35 Taux : 8.52		292.98	0.00	0.00			
CSG Complément Indemnité Activité Partielle		32.00	0.00	0.00			
CRDS Complément Indemnité Activité Partielle		32.00	0.00	0.00			
<hr/>							
Réduction générale des cotisations							-255.01
Total des retenues				304.55			278.25
<hr/>							
NET IMPOSABLE en Euros :		1 523.90		NET A PAYER APRES IMPOSITION en Euros :		1 452.50	
CUMULS							

-> **En avril 2020 :**

- Une indemnité d'activité partielle de 1252.44 €
- Un complément d'activité partielle de 136.80 €

=> **Soit une somme de 1389.24 € non intégrée dans l'assiette de prévoyance :**

Désignation	NB d'heures	Bases	Cotisations salariales		Bases	Cotisations patronales	
			Taux	Montant		Taux	Montant
NET IMPOSABLE				1 485.58			
Indemnité d'Activité Partielle Nb heures : 147 Taux : 8.52				1 252.44			
Complément Indemnité Activité Partielle				136.80			
NET A PAYER AVANT IMPOSITION				1 452.50			
Montant de l'impôt sur le revenu		1 485.58	0.00	0.00			
NET A PAYER APRES IMPOSITION				1 452.50			

Désignation	NB d'heures	Bases	Cotisations salariales		Bases	Cotisations patronales	
			Taux	Montant		Taux	Montant
Salaire	151.67			1 776.41			
Prime d'ancienneté				69.35			
Retenues pour Chômage partiel du 01-04-20 au 30-04-20	147.00			-1 761.86			
Salaire Brut				83.90			
Assurance Maladie		83.90	0.00	0.00	83.90	7.00	5.87
Contribution solidarité					83.90	0.30	0.25
Assurance Vieillesse Plafonnée		83.90	6.90	5.79	83.90	8.55	7.17
Assurance Vieillesse Totalité					83.90	1.90	1.59
Assurance Vieillesse Totalité		83.90	0.40	0.34			
Allocations familiales					83.90	3.45	2.89
Accident du travail					83.90	1.80	1.51
FNAL					83.90	0.10	0.08
Retraite complémentaire plafonné		83.90	3.150	2.64	83.90	4.720	3.96
Contribution d'équilibre général T1		83.90	0.86	0.72	83.90	1.29	1.08
Régime de base obligatoire		83.90	0.290	0.24	83.90	0.290	0.24
Mutuelle/Frais de santé		3 428.00	0.000	0.00	3 428.00	0.870	29.82
Chômage Totalité		83.90	0.00	0.00	83.90	4.05	3.40
Assedic FNGS					83.90	0.15	0.13
Formation professionnelle					83.90	1.620	1.36
Cotisation CIF dirigeants et paritarisme					83.90	0.06	0.05
Contrib. Organisations syndicales					83.90	0.016	0.01
Détail base CSG/CRDS							
Régime de base obligatoire		0.17	2.90	0.01			
Régime de base obligatoire		0.17	6.80	0.01			
Mutuelle/Frais de santé		29.82	2.90	0.86			
Mutuelle/Frais de santé		29.82	6.80	2.03			
CSG et CRDS		82.43	2.90	2.39			
CSG déductible fiscalement		82.43	6.80	5.61			
CSG Indemnité d'Activité Partielle Nb heures : 147 Taux : 8.52		1 230.52	0.00	0.00			
CRDS Indemnité d'Activité Partielle Nb heures : 147 Taux : 8.52		1 230.52	0.00	0.00			
CSG Complément Indemnité Activité Partielle		134.41	0.00	0.00			
CRDS Complément Indemnité Activité Partielle		134.41	0.00	0.00			
-----		-----					
Réduction générale des cotisations							-14.88
Total des retenues				20.64			44.53
NET IMPOSABLE en Euros :		1 485.58	NET A PAYER APRES IMPOSITION en Euros :		1 452.50		
CUMULS							
Brut	Cotisations	Net imposable	Base plafonnée	Heures trav.	Heures supp.	Part Patronale	Impôt sur le revenu
5 303.76	1 133.30	6 164.63	5 303.76	424.68	0.00	1 116.71	0.00

Ce bulletin doit être conservé sans limitation de durée.

3.00.02

Procédure de régularisation :

- A partir de la « *Fiche du bulletin de salaire* », cliquez sur l'onglet « *Régularisation des cotisations* » :

Impact Emploi - [Bulletin de salaire]

Fiche du bulletin de salaire

Siret: 42923841300026 Raison sociale: VAL MESURES D'EXO
 NNI: 2710156260003 23 Salarié: VAL Sdeux

Octobre 2020 Période d'emploi: 01/10/2020 au 31/10/2020 4e Trimestre 2020

Quotité: 151,67
 Salaire de base: 2 700,00

Plafonds		URSSAF	RETRAITE	ASSEDIC
Plafond modifié	0,00	Plaf ouvrier	0,00	0,00
		Plaf patronal	0,00	0,00

Cumuls			
Base UR totalité	20 758,62	Base RC T1	20 758,62
Base UR plafonnée	20 758,62	Base RC T2	0,00
NB Heures	1 166,70	Base Assedic	20 758,62
Heures supp	0,00	Base GMP	0,00
Brut	20 758,62	Part salariale	4 677,52
Impôt sur le revenu	1 055,00	Part patronale	7 243,93
		Net imposable	21 159,06

Brut	2 700,00	Net imposable	2 206,04
Net à payer avant imposition	2 128,95	Net à payer après imposition	2 012,03

Navigation

Général

- Via le bulletin précédent
- Employeur/Salarié
- Modifier le bulletin en cours
- Enregistrer
- Supprimer
- Aperçu bulletin détaillé
- Aperçu bulletin simplifié
- Impression du bulletin
- A partir du brut
- A partir du net
- Retour à l'écran principal
- Zones complémentaires
- Gestion congés payés
- Données conventionnelles, Pénibilité
- Fin de contrat
- Arrêt de travail
- Régularisations des cotisations
- Liste des bulletins générés

MODIFICATION: Bulletin généré en 3.00.90 Rattachement: 2010 Création: 07/10/2020 Quitter

La fenêtre « **Régularisation de cotisations** » s'affiche.

- Positionnez-vous sur l'onglet « **Prévoyance** » (1), **sélectionnez la cotisation à régulariser** à partir de la liste des contrats de prévoyance du salarié (2), puis **saisissez le montant de l'assiette et les taux de prévoyance** :

Impact Emploi - [Régularisations de cotisations]

TYCOON

Régularisation de cotisations

Cotisation	Début rattachement	Fin rattachement	Type régul.	Assiette salariale	Taux salarial	Montant salarial	Assiette patronale	Taux patronal	Montant patronal
CSG CRDS	01/03/2020	31/03/2020	Assiette	0,66	2,90	0,02	0,00	0,00	0,00
CSG déductible	01/03/2020	31/03/2020	Assiette	0,66	6,80	0,04	0,00	0,00	0,00
CSG CRDS	01/04/2020	30/04/2020	Assiette	2,78	2,90	0,08	0,00	0,00	0,00
CSG déductible	01/04/2020	30/04/2020	Assiette	2,78	6,80	0,19	0,00	0,00	0,00

Prévoyance Autres cotisations...

[Valider] [Quitter]

-> Dans notre cas, pour avril par exemple (CCN du sport), il faut réintégrer dans l'assiette CSG 0.20% de 1389.24 €, soit 2.78 € auquel on applique successivement les taux de 2.90% et 6.80%.

Vous pouvez retrouver le montant de la part patronale qui doit être soumise à CSG dans les prévoyances paramétrées. Vous pouvez aussi retrouver ce taux en divisant l'assiette CSG figurant sur votre BP du mois de mars par l'assiette de la prévoyance ($0.17/83.90 = 0.20\%$).

	SALAIRE	ind cho part	BASES	TX PO	COT PO	TX PP	COT PP	CSG initiale	csg rectifiée	différence	tx po	différence
mars-20		330,77	330,77	0,290%	0,96	0,290%	0,96	0,00	0,66	0,66	9,70%	0,06
avr-20		1389,24	1389,24	0,290%	4,03	0,290%	4,03	0,00	2,78	2,78	9,70%	0,27
					4,99		4,99		3,44			



Attention, lors de régularisation sur les contrats apprentis, la CSG/CRDS étant exonéré, vous n'avez pas à ouvrir l'onglet autres cotisations.

Résultat sur le bulletin :

-> Nous voyons sur le bulletin de décembre 2020, mois sur lequel nous avons fait cette régularisation, les différentes régularisations (Régularisation de la prévoyance 4.03 et 0.96 ainsi que notre régularisation de CSG 0.06 et

0.27) :

Désignation	NB d'heures	Bases	Cotisations salariales		Bases	Cotisations patronales	
			Taux	Montant		Taux	Montant
Salaire	151.67			1 776.41			
Prime d'ancienneté				69.35			
Salaire Brut				1 845.76			
Assurance Maladie		1 845.76	0.00	0.00	1 845.76	7.00	129.20
Contribution solidarité					1 845.76	0.30	5.54
Assurance Vieillesse Plafonnée		1 845.76	6.90	127.36	1 845.76	8.55	157.81
Assurance Vieillesse Totalité					1 845.76	1.90	35.07
Assurance Vieillesse Totalité		1 845.76	0.40	7.38			
Allocations familiales					1 845.76	3.45	63.68
Accident du travail					1 845.76	1.80	33.22
FNAL					1 845.76	0.10	1.85
Retraite complémentaire plafonné		1 845.76	3.150	58.14	1 845.76	4.720	87.12
Contribution d'équilibre général T1		1 845.76	0.86	15.87	1 845.76	1.29	23.81
Régule Régime de base obligatoire T1 du 01/04/2020 au 30/04/2020		1389.24	0.290	4.03	1389.24	0.290	4.03
Régule Régime de base obligatoire T1 du 01/03/2020 au 31/03/2020		330.77	0.290	0.96	330.77	0.290	0.96
Mutuelle/Frais de santé		3 428.00	0.000	0.00	3 428.00	0.870	29.82
Chômage Totalité		1 845.76	0.00	0.00	1 845.76	4.05	74.75
Assedic FNGS					1 845.76	0.15	2.77
Formation professionnelle					1 845.76	1.620	29.90
Cotisation CIF dirigeants et paritarisme					1 845.76	0.06	1.11
Contrib. Organisations syndicales					1 845.76	0.016	0.30
Détail base CSG/CRDS							
Mutuelle/Frais de santé		29.82	2.90	0.86			
Mutuelle/Frais de santé		29.82	6.80	2.03			
CSG et CRDS		1 813.46	2.90	52.59			
Régule CSG CRDS du 01/03/2020 au 31/03/2020		0.66	2.90	0.02	0.00	0.00	0.00
Régule CSG CRDS du 01/04/2020 au 30/04/2020		2.78	2.90	0.08	0.00	0.00	0.00
CSG déductible fiscalement		1 813.46	6.80	123.32			
Régule CSG déductible du 01/03/2020 au 31/03/2020		0.66	6.80	0.04	0.00	0.00	0.00
Régule CSG déductible du 01/04/2020 au 30/04/2020		2.78	6.80	0.19	0.00	0.00	0.00
Réduction générale des cotisations							-328.88
Total des retenues				392.87			352.06

-> Sur le bulletin simplifié, la régularisation figure sur la ligne
« *Régularisations de cotisations diverses* ».

En part patronale, vous retrouvez le montant de la régularisation de prévoyance (4.03 + 0.96).

En part salariale, vous retrouvez le montant de la régularisation de prévoyance (4.03 + 0.96) plus la régularisation de CSG (0.06 et 0.27) soit un montant global de 5.32€ :

Sécurité Sociale plafonnée	1 845.76	6.90	127.36	157.81
Sécurité Sociale déplafonnée	1 845.76	0.40	7.38	35.07
Complémentaire Tranche 1	1 845.76	4.01	74.01	110.93
FAMILLE	1 845.76			63.68
ASSURANCE CHÔMAGE				
Chômage	1 845.76			77.52
AUTRES CONTRIBUTIONS DUES PAR L'EMPLOYEUR				38.70
CSG déductible de l'impôt sur le revenu	1 843.28	6.80	125.35	
CSG/CRDS non déductible de l'impôt sur le revenu	1 843.28	2.90	53.45	
EXONERATIONS DE COTISATIONS				-328.88
TOTAL DES COTISATIONS ET CONTRIBUTIONS			392.87	352.06
RETENUES ET REMBOURSEMENTS DIVERS				
Régularisations de cotisations diverses			5.32	4.99

Résultat sur le bordereau prévoyance :

-> Votre bordereau de prévoyance fait apparaître le montant de régularisation (4.03 + 0.96* 2 mois = 9.98) :

Régularisations divers

9,98

A payer

Résultat sur le bordereau Urssaf :

-> Concernant la **régularisation de CSG**, il y a un **bordereau Urssaf pour chaque période régularisée** (dans notre exemple, la référence BP « 2004 » correspond à avril 2020) :

Si vous n'avez pas occupé de personnel durant la période considérée indiquez :	BP	Code et libellé de la cotisation	NB salariés ou assurés	base	taux ou quantité	Montant
<input type="checkbox"/> J'ai cessé totalement mon activité à compter du	2004	260 CSG CRDS REGIME GENERAL	1	3	9,70	0
<input type="checkbox"/> Je continue mon activité sans personnel de-						



Compte tenu de la modicité de la somme, il est possible que le calcul soit arrondi à zéro ($3 \times 9.70\% = 0.291$ -> arrondi à 0).

► Procédure de régularisation dans le cas d'un changement de contrat en cours d'année

Dans le cas d'une régularisation de la prévoyance sur des périodes antérieures, il se peut que l'employeur ait changé de contrat de prévoyance depuis cette période.

-> Prenons l'exemple d'un employeur qui avait contracté un contrat de prévoyance « *Régime obligatoire* » depuis plusieurs années et qui, au mois de juillet 2020, a souhaité évoluer vers un contrat « *Régime obligatoire plus mensualisation* ».

Dans cette situation, quand vous allez par exemple vouloir effectuer la régularisation sur le bulletin de décembre 2020, le système ne vous proposera plus le contrat « *régime obligatoire* » puisqu'il ne vous propose que les contrats en cours.

=> Il convient donc de créer un contrat fictif chez l'employeur pour la période du 01.12.2020 au 31.12.2020 avec des taux à zéro à partir de l'onglet

« **Autres prévoyances** » (1) en sélectionnant le contrat « **Régul. Contrat antérieur** » (2) :

Contrat décès mutuelle et prévoyance

- Historique des contrats de prévoyances : Prév. Paramétrées **1** Autres Prévoyances

Document	Document	Document	Document
Régul. Contrat antérieur - Du 01/11/2020 au 30/11/2020	Prévoyance décès cadre - Du 01/09/2020 au 31/12/9999	Mutuelle APICIL - Du 01/01/2020 au 31/12/9999	Mutuelle APICIL - Du 01/01/2019 au 31/12/2019

Supprimer le contrat Clôturer le contrat Nouveau contrat Modifier le contrat

- Date de début : **2** 01/11/2020 - Date de fin : 30/11/2020 - Régime : AUTRE

- Contrat : Régul. Contrat antérieur *Nom du contrat personnalisé* - Statut : Non cadre

- Caisse : HUMANIS PREVOYANCE - Périod. : Trimestrielle [Caractéristiques...](#)

	Part ouvrière	Part patronale
- Base < au plafond :	0,000	0,000
- Base > au plafond :	0,000	0,000
- Type de base :	11 et 13 - Tranche A / Tranche B	
- Forfait :	0,00	

- Répartition IJ prévoyance (PP) : 0,00

☐ Forfait social ☐ EDI

☒ Déduction du net imposable (PO)

☒ Déduction du net imposable (PP)

☒ CSG à réintégrer - Taux : 0,00

MODIFICATION



Attention pour ne pas avoir de problème en DSN, vous devez absolument saisir les caractéristiques du contrat à l'identique du contrat que vous avez clôturé (référence contrat, code population, type de base...).

Bien entendu, vous devez également rattacher ce contrat aux salariés pour lesquels vous avez une régularisation à effectuer.

► Régulariser un oubli de cotisations

Vous pouvez utiliser ce module dans le cas d'un oubli de cotisations prévoyance sur plusieurs mois (*Oubli, information non transmise par l'employeur, ...*).

-> Le principe est le même mais vous devez choisir le type de régularisation « **Taux et assiette** » :

Cotisation	Début rattachement	Fin rattachement	Type régul.	Assiette salariale	Taux salarial	Montant salarial	Assiette patronale	Taux patronal	Montant patronal
Maintien de salaire T1	01/11/2020	30/11/2020	Taux et assiette	1 947,44	1,000	19,47	1 947,44	1,000	19,47
Maintien de salaire T1	01/10/2020	31/10/2020	Taux et assiette	1 947,44	1,000	19,47	1 947,44	1,000	19,47
Maintien de salaire T1	01/09/2020	30/09/2020	Taux et assiette	1 947,44	1,000	19,47	1 947,44	1,000	19,47
Maintien de salaire T1	01/08/2020	31/08/2020	Taux et assiette	1 947,44	1,000	19,47	1 947,44	1,000	19,47
Maintien de salaire T1	01/07/2020	31/07/2020	Taux et assiette	1 947,44	1,000	19,47	1 947,44	1,000	19,47
Maintien de salaire T1	01/06/2020	30/06/2020	Taux et assiette	1 947,44	1,000	19,47	1 947,44	1,000	19,47
Maintien de salaire T1	01/05/2020	31/05/2020	Taux et assiette	1 947,44	1,000	19,47	1 947,44	1,000	19,47
Maintien de salaire T1	01/04/2020	30/04/2020	Taux et assiette	1 947,44	1,000	19,47	1 947,44	1,000	19,47
Maintien de salaire T1	01/03/2020	31/03/2020	Taux et assiette	1 947,44	1,000	19,47	1 947,44	1,000	19,47
Maintien de salaire T1	01/02/2020	29/02/2020	Taux et assiette	1 947,44	1,000	19,47	1 947,44	1,000	19,47
Maintien de salaire T1	06/01/2020	31/01/2020	Taux et assiette	1 947,44	1,000	19,47	1 947,44	1,000	19,47



Attention et cela est vrai pour tous les types de régularisations dans cet onglet : Vous devez respecter scrupuleusement la période de paie (ex : ici le contrat a débuté le 6 janvier, vous devez mettre en période du 06.01 au 31.01. Cela est vrai aussi si vous avez 2 paies sur le même mois).

► Régulariser un taux de mutuelle ou de prévoyance erroné

Vous pouvez également utiliser ce module pour régulariser un taux de mutuelle ou de prévoyance erroné.

-> Si par exemple le taux utilisé était de 0.46 en P0 et 0.85 PP et qu'il est passé à 0.20 en P0 et 0.20 en PP :

=> Sélectionnez dans ce cas le type de régularisation « *Taux* », renseignez l'assiette et saisissez la différence du taux ($P0 \rightarrow 0.46 - 0.20 = 0.26$) :

Cotisation	Début rattachement	Fin rattachement	Type régul.	Assiette salariale	Taux salarial	Montant salarial	Assiette patronale	Taux patronal	Montant patronal
Prevoyance T1	01/11/2020	30/11/2020	Taux	-1 794,43	0,260	-4,67	-1 794,43	0,650	-11,66
Prevoyance T1	01/10/2020	31/10/2020	Taux	-1 794,43	0,260	-4,67	-1 794,43	0,650	-11,66



Dans notre exemple, s'agissant d'une baisse du taux, il convient de mettre le signe moins devant l'assiette.

► Action particulière pour les régularisations de

mutuelle



A l'issue de votre saisie de la régularisation d'une mutuelle (régime frais de santé uniquement), votre bulletin n'est pas encore tout à fait correct.

-> En effet, votre bulletin fait bien apparaître vos régularisations de mutuelle et de CSG.

-> Cependant, vous devez ajouter le montant de la part patronale de mutuelle régularisée dans le net imposable.

=> Dans notre cas 2 fois 8.37 € soit 16.74 €

Allocations familiales				2 921.34	3.45	100.79
Accident du travail				2 921.34	1.30	37.98
FNAL				2 921.34	0.10	2.92
Retraite complémentaire plafonné	2 921.34	3.150	92.02	2 921.34	4.720	137.89
APEC tranche A	2 921.34	0.024	0.70	2 921.34	0.036	1.05
Contribution d'équilibre général T1	2 921.34	0.86	25.12	2 921.34	1.29	37.69
Régime de base obligatoire	2 921.34	1.430	41.78	2 921.34	3.270	95.53
Mutuelle	4 500.00	0.520	23.40	4 500.00	0.781	35.15
Régul. Mutuelle T1 du 01/10/2020 au 31/10/2020	1072.00	0.520	5.57	1072.00	0.781	8.37
Régul. Mutuelle T1 du 01/11/2020 au 30/11/2020	1072.00	0.520	5.57	1072.00	0.781	8.37
Chômage Totalité	2 921.34	0.00	0.00	2 921.34	4.05	118.31
Assedic FNGS				2 921.34	0.15	4.38
Formation professionnelle				2 921.34	2.084	60.88
Contrib. Organisations syndicales				2 921.34	0.016	0.47
Détail base CSG/CRDS						
Régime de base obligatoire	55.80	2.90	1.62			
Régime de base obligatoire	55.80	6.80	3.79			
Mutuelle	35.15	2.90	1.02			
Mutuelle	35.15	6.80	2.39			
CSG et CRDS	2 870.22	2.90	83.24			
Régul. 6 du 01/10/2020 au 31/10/2020	8.38	2.90	0.24	8.38	0.00	0.00
Régul. 6 du 01/11/2020 au 30/11/2020	8.38	2.90	0.24	8.38	0.00	0.00
CSG déductible fiscalement	2 870.22	6.80	195.17			
Régul. 7 du 01/10/2020 au 31/10/2020	8.38	6.80	0.57	8.38	0.00	0.00
Régul. 7 du 01/11/2020 au 30/11/2020	8.38	6.80	0.57	8.38	0.00	0.00
Total des retenues			696.27			1 168.31
NET IMPOSABLE			2 346.58			
NET A PAYER AVANT IMPOSITION			2 225.07			
Montant de l'impôt sur le revenu	2 346.57	3.60	84.48			
NET A PAYER APRES IMPOSITION			2 140.59			
NET IMPOSABLE en Euros : 2 346.58 NET A PAYER APRES IMPOSITION en Euros : 2 140.59						
CUMULS						
Brut	Cotisations	Net imposable	Base plafonnée	Heures trav.	Heures supp.	Part Patronale
34 840.88	8 100.32	28 092.31	34 840.88	1 820.04	0.00	13 657.14
						Impôt sur le revenu
						339.00

Procédure :

- Toujours à partir du bulletin de salaire, rendez-vous dans l'onglet « **Zones complémentaires** » (1) puis choisissez la rubrique « **Régul. salaires** » (2) ;
- Sélectionnez le type de régularisation « **Ajout sur le net imposable** » à l'aide de la liste déroulante (3) puis renseignez le montant de la part patronale de mutuelle régularisée, soit dans notre cas 16.74 € (4) :

Impact Emploi - [Bulletin de salaire]

Fiche du bulletin de salaire

Siret:

NNI:

Raison sociale:

Salarié:

Avril 2020 Période d'emploi: 01/04/2020 au 30/04/2020 2e trimestre 2020

Quotité: 151,67

Salaire de base: 0,00

Régul. salaires						
Type	Libellé	Nb heures	Montant	Début rattachement	Fin rattachement	
Ajout sur le net imposable (Régul mutuelle 03et 04)		0,00	16,74	01/12/2020	31/12/2020	
Brut		2 921,34		Net imposable		2 363,32
Net à payer avant imposition		2 225,07		Net à payer après imposition		2 139,99

Navigation

Général

- Via le bulletin précédent
- Employeur/Salarié
- Modifier le bulletin en cours
- Enregistrer
- Supprimer
- Aperçu bulletin détaillé
- Aperçu bulletin simplifié
- Impression du bulletin
- A partir du brut
- A partir du net
- Retour à l'écran principal
- Zones complémentaires
- Gestion congés payés
- Données conventionnelles, Pénibilité
- Fin de contrat
- Arrêt de travail
- Régularisations des cotisations
- Liste des bulletins générés

NOUVEAU Quitter

Entrée et sortie en cours de mois



Fiche Pratique – Bulletin de salaire : Entrée et/ou sortie d'un salarié en cours de mois

► Contexte

Afin de permettre le calcul correct des cotisations, de la réduction générale de cotisations et la bonne prise en compte des informations de déclaration par les organismes complémentaires et caisses de retraite complémentaires, il est important de saisir correctement une entrée ou une sortie de salarié en cours de mois.

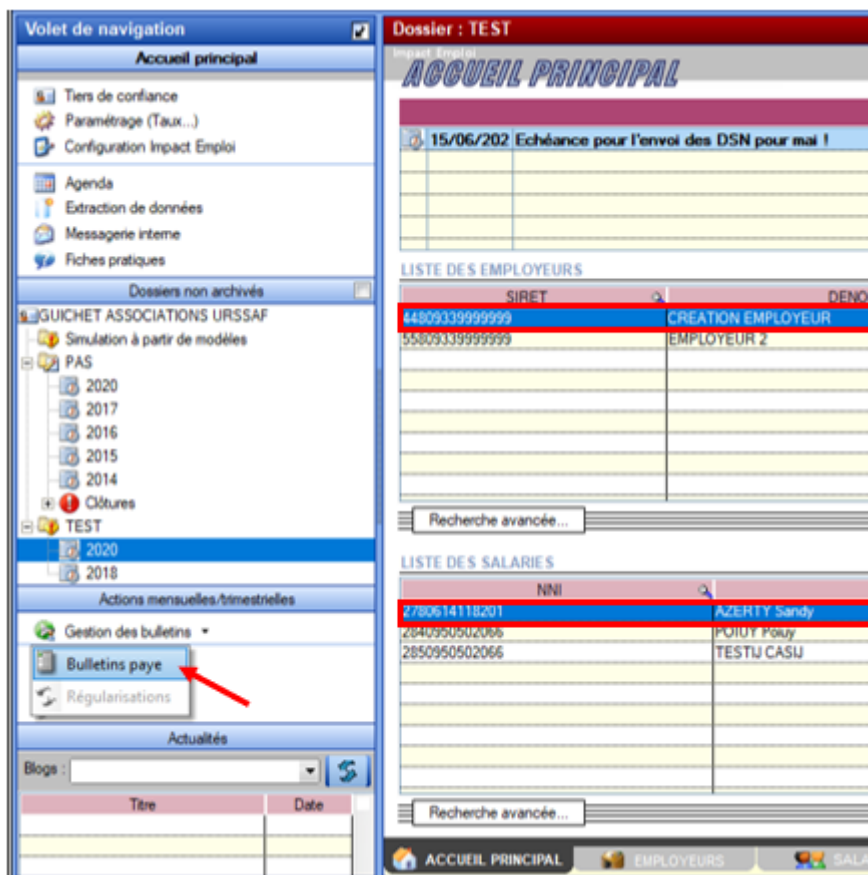
► Entrée d'un salarié en cours de mois

Détail du cas :

Date d'arrivée du salarié = 5 juin 2020

Vous devez donc saisir une absence pour la période du 1er juin au 4 juin :

- Positionnez-vous sur l'association et le salarié concerné, puis ouvrez le module « *Gestion des bulletins* » / « *Bulletins paye* » :



La fenêtre « **Fiche du bulletin de salaire** » s'affiche

- Saisissez le salaire :



Attention ! Le montant à saisir est le montant de salaire pour un mois entier : Ne tenez pas compte de l'absence.

TYCOON
Fiche du bulletin de salaire

Siret: 44809339999999 Raison sociale: CREATION EMPLOYEUR
NNI: 2780614118201 09 Salarié: AZERTY Sandy

Juin 2020 Période d'emploi: 05/06/2020 au 30/06/2020 2e trimestre 2020

Quotité: 75,00
Salaire de base: 2 400,00
Différentiel sur salaire: 0,00

Plafonds		URSSAF	RETRAITE	ASSEDIC
Plafond modifié	0,00	Plaf ouvrier	0,00	0,00
		Plaf patronal	0,00	0,00

Cumuls					
Base UR totalité	0,00	Base RC T1	0,00	Base Assedic	0,00
Base UR plafonnée	0,00	Base RC T2	0,00	Base GMP	0,00
NB Heures	0,00	Base RC TA	0,00	Part salariale	0,00
Heures supp	0,00	Base RC TB	0,00	Part patronale	0,00
Brut	0,00		Net imposable		0,00
Impôt sur le revenu	0,00				

Brut	0,00	Net imposable	0,00
Net à payer avant imposition	0,00	Net à payer après imposition	0,00

- Rendez-vous ensuite dans l'onglet « **Zones complémentaires** » (1), rubrique « **Absences** » (2) ;
- A partir de la liste déroulante, sélectionnez le motif « **Entrée en cours de mois** » (3), puis renseignez la date de début ainsi que la date de fin de l'absence (4). Saisissez ensuite le nombre d'heures d'absence (5) :

TYCOON
Fiche du bulletin de salaire

Siret: 44809339999999 Raison sociale: CREATION EMPLOYEUR
 NNI: 2780614118201 09 Salarié: AZERTY Sandy

Juin 2020 Période d'emploi: 05/06/2020 au 30/06/2020 2e trimestre 2020

Quotité: 75,00
 Salaire de base: 2 400,00
 Différentiel sur salaire: 0,00

Autres éléments revenus bruts		Régul. cotisations		Régul. salaires	
Primes gratification	Ajustement sur le net	Régul. cotisations	Chômage	Intégration PP prévoyar	
Heures Supp	Absences	Congés payés	Avantage en nature	Frais professionnels	

Base pour la retenue: 2 400,00 Horaire théorique mensuel à temps complet: 154,00

Motif	date de début	date de fin	date de reprise	Complément libellé	Nombre heures	Mt retenue
Entrée en cours de mi	01/06/2020	04/06/2020			14	441,2
Total :						441,21

Brut	0,00	Net imposable	0,00
Net à payer avant imposition	0,00	Net à payer après imposition	0,00

Navigation

Général

- Via le bulletin précédent
- Employeur/Salarié
- Modifier le bulletin en cours
- Enregistrer
- Supprimer
- Aperçu bulletin détaillé
- Aperçu bulletin simplifié
- Impression du bulletin
- A partir du brut
- A partir du net
- Retour à l'écran principal
- Zones complémentaires**
- Gestion congés payés
- Données conventionnelles, Pénibilité
- Fin de contrat
- Arrêt de travail
- Liste des bulletins générés
- Historique des messages

- Calculez ensuite « **A partir du brut** » puis **enregistrez**.

► Sortie d'un salarié en cours de mois

Détail du cas :

Date de sortie du salarié = 28 juin 2020

Vous devez donc saisir une absence pour la période du 29 juin au 30 juin :

- Positionnez-vous sur l'association et le salarié concerné, puis ouvrez le module « **Gestion des bulletins** » / « **Bulletins paye** » :

Volet de navigation

Accueil principal

- Tiers de confiance
- Paramétrage (Taux...)
- Configuration Impact Emploi
- Agenda
- Extraction de données
- Messagerie interne
- Fiches pratiques

Dossiers non archivés

- GUICHET ASSOCIATIONS URSSAF
 - Simulation à partir de modèles
 - PAS
 - 2020
 - 2017
 - 2016
 - 2015
 - 2014
 - Clôtures
 - TEST
 - 2020
 - 2018

Actions mensuelles/trimestrielles

- Gestion des bulletins
 - Bulletins paye** (indiqué par une flèche rouge)
 - Régularisations

Actualités

Blogs :

Titre	Date

Dossier : TEST

Impact Emploi

ACCUEIL PRINCIPAL

15/06/202 Echéance pour l'envoi des DSN pour mai !

SIRET	DENOM
4809339999999	CREATION EMPLOYEUR
5580933999999	EMPLOYEUR 2

Recherche avancée...

LISTE DES SALAIRES

NNI	
2780614118201	AZERTY Sandy
2840950502066	POIUY Pouy
2850950502066	TESTU CASU

Recherche avancée...

ACCUEIL PRINCIPAL EMPLOYEURS SALAIRES

La fenêtre « **Fiche du bulletin de salaire** » s'affiche

- **Saisissez le salaire :**



Attention ! Le montant à saisir est le montant de salaire pour un mois complet : Ne tenez pas compte de l'absence.

TYCOON
Fiche du bulletin de salaire

Siret: 4480933999999 Raison sociale: CREATION EMPLOYEUR
 NNI: 2780614118201 09 Salarié: AZERTY Sandy

Jun 2020 Période d'emploi: 01/06/2020 au 28/06/2020 2e trimestre 2020

Quotité: 75,00
 Salaire de base: 2 400,00
 Différentiel sur salaire: 0,00

Plafonds		URSSAF	RETRAITE	ASSEDIC
Plafond modifié: 0,00	Plaf ouvrier	0,00	0,00	0,00
	Plaf patronal	0,00	0,00	0,00

Cumuls					
Base UR totalité	0,00	Base RC T1	0,00	Base Assedic	0,00
Base UR plafonnée	0,00	Base RC T2	0,00	Base GMP	0,00
NB Heures	0,00	Base RC TA	0,00	Part salariale	0,00
Heures supp	0,00	Base RC TB	0,00	Part patronale	0,00
Brut	0,00			Net imposable	0,00
Impôt sur le revenu	0,00				

Brut: 0,00 Net imposable: 0,00
 Net à payer avant imposition: 0,00 Net à payer après imposition: 0,00

Navigation

Général

- Via le bulletin précédent
- Employeur/Salarié
- Modifier le bulletin en cours
- Enregistrer
- Supprimer
- Aperçu bulletin détaillé
- Aperçu bulletin simplifié
- Impression du bulletin
- A partir du brut
- A partir du net
- Retour à l'écran principal
- Zones complémentaires
- Gestion congés payés
- Données conventionnelles, Pénibilité
- Fin de contrat
- Arrêt de travail
- Liste des bulletins générés
- Historique des messages

- Dans l'onglet « **Fin de contrat** » saisissez « **l'indemnité compensatrice de congés payés** » ainsi que « **l'indemnité légale de fin de CDD** » :

TYCOON
Fiche du bulletin de salaire

Siret: 4480933999999 Raison sociale: CREATION EMPLOYEUR
 NNI: 2780614118201 09 Salarié: AZERTY Sandy

Jun 2020 Période d'emploi: 01/06/2020 au 28/06/2020 2e trimestre 2020

Quotité: 75,00
 Salaire de base: 2 400,00
 Différentiel sur salaire: 0,00

Indemnités de fin de contrat

Libellé	Montant	Soumis	Non soumis	Soumis à CSG/CRDS	Soumis à soci
Indemnité compensatrice de congés payés	465,82	465,82	0,00	0,00	
Indemnité légale de fin de CDD	286	286,00	0,00	0,00	

Brut: 0,00 Net imposable: 0,00
 Net à payer avant imposition: 0,00 Net à payer après imposition: 0,00

Navigation

Général

- Via le bulletin précédent
- Employeur/Salarié
- Modifier le bulletin en cours
- Enregistrer
- Supprimer
- Aperçu bulletin détaillé
- Aperçu bulletin simplifié
- Impression du bulletin
- A partir du brut
- A partir du net
- Retour à l'écran principal
- Zones complémentaires
- Gestion congés payés
- Données conventionnelles, Pénibilité
- Fin de contrat
- Arrêt de travail
- Liste des bulletins générés
- Historique des messages

- Rendez-vous ensuite dans l'onglet « **Zones complémentaires** » (1), rubrique « **Absences** » (2) ;
- A partir de la liste déroulante, sélectionnez le motif « **Sortie en cours de mois** » (3), puis renseignez la date de début ainsi que la date de fin de l'absence (4). Saisissez ensuite le nombre d'heures d'absence (5) :

TYCOON
Fiche du bulletin de salaire

Siret 4480933999999 **Raison sociale** CREATION EMPLOYEUR
NNI 2780614118201 09 **Salaré** AZERTY Sandy

Juin 2020 Période d'emploi 01/06/2020 au 28/06/2020 2e trimestre 2020

Quantité 75,00
Salaire de base 2 400,00
Différentiel sur salaire 0,00

Autres éléments revenus bruts		Régul. salaires	
Primes gratification	Ajustement sur le net	Régul. cotisations	Chômage
Heures Supp	Absences	Congés payés	Avantage en nature
			Frais professionnels

Base pour la retenue 2 400,00 Horaire théorique mensuel à temps complet 154,00

Motif	date de début	date de fin	date de reprise	Complément libellé	Nombre heures	Mt retenue
Sortie en cours de mo	29/06/2020	30/06/2020			7	220,6
Total :						441,21

Brut 0,00 **Net imposable** 0,00
Net à payer avant imposition 0,00 **Net à payer après imposition** 0,00

Navigation

Général

- Via le bulletin précédent
- Employeur/Salaré
- Modifier le bulletin en cours
- Enregistrer
- Supprimer
- Aperçu bulletin détaillé
- Aperçu bulletin simplifié
- Impression du bulletin
- A partir du brut
- A partir du net
- Retour à l'écran principal
- Zones complémentaires**
- Gestion congés payés
- Données conventionnelles, Pénibilité
- Fin de contrat
- Arrêt de travail
- Liste des bulletins générés
- Historique des messages

◦ Calculez ensuite « **A partir du brut** » puis **enregistrez**.

► Résultat sur le bulletin

Provisoire : Voir pour faire 2 BP avec cas entrée/sortie distincts

Éléments	Quantité ou base	Montant
SALAIRE	75.00	2 400.00
Indemnité compensatrice de congés payés		465.82
Indemnité légale de fin de CDD		286.60
Retenues pour Entrée en cours de mois du 01-06-20 au 04-06-20	14.00	-441.21
Retenues pour Sortie en cours de mois du 29-06-20 au 30-06-20	7.00	-220.60
SALAIRE BRUT		2 490.61