

Exécuter une requête



Fiche Pratique - Paramétrage : Exécuter une requête

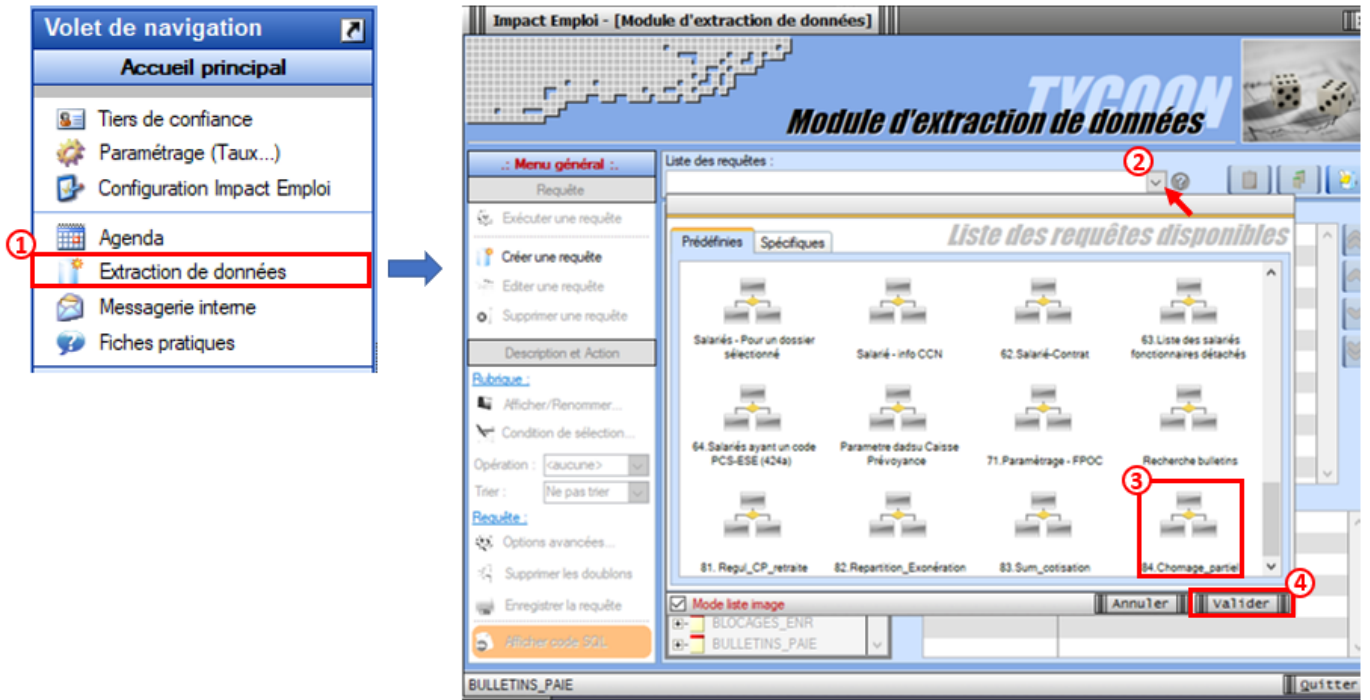


► Contexte

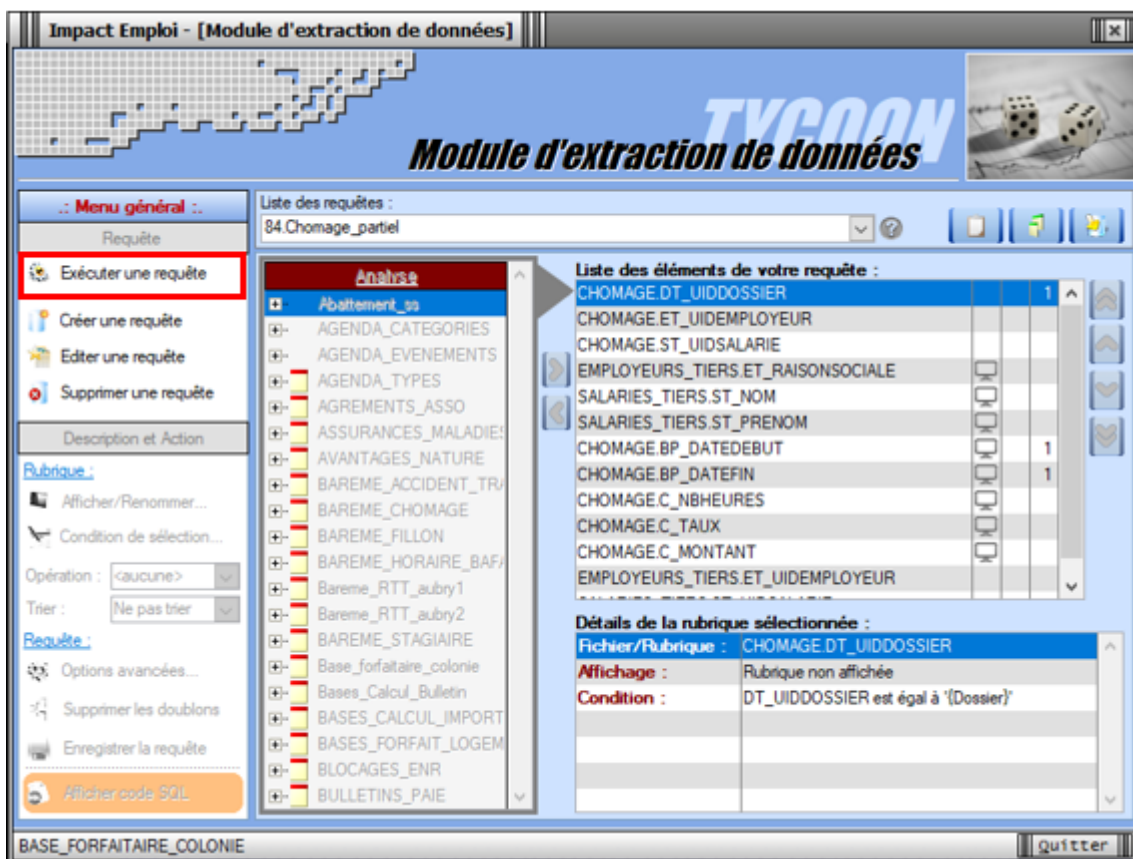
Impact emploi met à votre disposition une **liste de requêtes prédéfinies** pour vous permettre d'**isoler certaines données ciblées de votre base**.

► Procédure

- A partir du **Volet de navigation**, sélectionnez le module **“Extractions de données”** (1) ;
- **Déroulez la liste des requêtes prédéfinies** à l'aide du menu déroulant (2) ;
- **Sélectionnez la requête** à appliquer (3) ;
- Cliquez sur **“Valider”** (4) :



- Cliquez sur l'option "**Exécuter une requête**" à présent désactivée :



- La fenêtre "**Paramètres de la requête**" s'affiche, renseignez les dates souhaitées dans la colonne "**Valeur**" ;
- Puis **validez** :

Paramètres de la requête

Entrez les valeurs des paramètres pour l'exécution de la requête :

Paramètre	Valeur	IS
Dossier		
Date début AAAAMJJ	20200401	
Date de fin AAAAMJJ	20200630	

Annuler

Valider

- Les résultats de la requête apparaissent dans la fenêtre **“Visualisation du résultat de la requête”** et sont exportables en format XLSX, XML et TXT :

Impact Emploi - [Visualisation du résultat de la requête]

Visualisation du résultat de la requête

Requête : 84.Chomage_partiel

ET_RAISON SOCIALE	ST_NOM	ST_PREM
-------------------	--------	---------

Exporter vers...

XLSX XML TXT

Temps d'exécution : 00:22 cs Nb d'enregistrements : 0

Quitter