

# Sauvegarde des bases de données - Anomalies



## **Fiche Pratique - Paramétrage : Sauvegarde des bases de données - Anomalies**

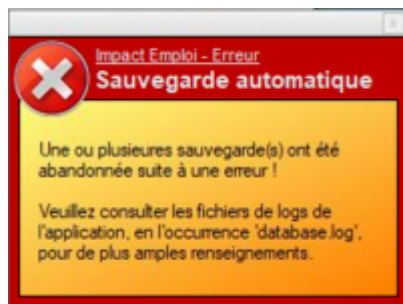


---

### **► Contexte**

Dans le **cadre particulier du confinement** imposé par l'épidémie de COVID-19, il est possible que vous **rencontriez des anomalies de sauvegarde de vos bases de données**.

Dans ce contexte, **le message d'erreur suivant peut apparaître :**



Il est généralement lié aux problèmes suivants :

- **Emplacement indisponible** (répertoire renommé, déplacé, absence de droits, problème d'accès...);
- **Date de sauvegarde incorrecte** (planification).



Dans tous les cas, nous vous invitons à copier votre répertoire de sauvegarde sur une clé USB ou un disque externe conservés dans un lieu sécurisé.

---

## ► Résolution des anomalies de sauvegarde sous Impact emploi

*Si vous avez besoin de la procédure complète pour réaliser les consignes ci-dessous, référez-vous à la [fiche pratique "Sauvegardes et restaurations" disponible ICI.](#)*

Afin de rétablir la fonctionnalité « Sauvegarde » de votre base, nous vous conseillons les actions suivantes selon la cause du message d'erreur :

1. **Emplacement indisponible** :

- Si l'emplacement existe, mais que vous ne pouvez plus y accéder du fait du **confinement** (*travail à distance...*) : **Modifiez les dates** pour le mois de septembre 2020 par exemple (*il faut néanmoins vérifier que vous avez des sauvegardes sur un répertoire disponible. Si nécessaire, créez de nouveaux scripts avec un nouveau dossier de sauvegarde*) ;
- Si l'emplacement n'existe plus, alors **modifiez l'emplacement** en cliquant sur "Parcourir".

## 2. Date de sauvegarde incorrecte :

- Allez sur **chaque script concerné et actualisez la date**, puis **enregistrez**.

